

Изм.	Лист	№ док-м.	Подпись	Дата	Наименование вида разрешенного использования земельного участка ¹	Описание вида разрешенного использования земельного участка ²	Код	минимальная площадь земельного участка (га)	максимальная площадь земельного участка (га)	ширина участка по лицевой границе, м	ширина участка по глубине, м	максимальное количество наземных этажей	минимальный отступ от красной линии (м)	максимальный коэффициент застройки (%)	максимальная площадь гаража (м2.)	максимальная высота ограждения (м)	минимальный коэффициент озеленения (%)	минимальные отступы от границы земельного участка
1	2	3	4	5	6	7	8	9	10	11	12	13	14					
						работы, ведения сельского и лесного хозяйства для получения ценных с научной точки зрения образцов растительного и животного мира												
					Обеспечение спортивно-зрелищных мероприятий	Размещение спортивно-зрелищных зданий и сооружений, имеющих специальные места для зрителей от 500 мест (стадионов, дворцов спорта, ледовых дворцов, ипподромов)	5.1.1	0,02	НР	НР/НР	НР/НР	2	6	60	НР	1,8	20	РПН
					Природно-познавательный туризм	Размещение баз и палаточных лагерей для проведения походов и экскурсий по ознакомлению с природой, пеших и конных прогулок, устройство троп и дорожек, размещение щитов с познавательными сведениями об окружающей природной среде; осуществление необходимых природоохранных и природовосстановительных мероприятий	5.2	0,02	НР	НР/НР	НР/НР	2	6	60	НР	1,8	20	РПН
					Туристическое обслуживание	Размещение пансионатов, туристических гостиниц, кемпингов, домов отдыха, не оказывающих услуги по лечению, а также иных зданий, используемых с целью извлечения предпринимательской выгоды из предоставления жилого помещения для временного проживания в них; размещение детских лагерей	5.2.1	0,02	НР	НР/НР	НР/НР	5	6	60	НР	1,8	20	РПН

10/07-2021-П-КПЗЗ

Изм.	Лист	№ докум.	Подпись	Дата	Наименование вида разрешенного использования земельного участка ¹	Описание вида разрешенного использования земельного участка ²	Код	минимальная площадь земельного участка (га)	максимальная площадь земельного участка (га)	ширина участка по лицевой границе, м	ширина участка по глубине, м	максимальное количество наземных полных этажей	минимальный отступ от красной линии (м)	максимальный коэффициент застройки (%)	максимальная площадь гаража (м2.)	максимальная высота ограждения (м)	минимальный коэффициент озеленения (%)	минимальные отступы от границы земельного участка	
1	2	3	4	5	6	7	8	9	10	11	12	13	14						
					Охота и рыбалка	Обустройство мест охоты и рыбалки, в том числе размещение дома охотника или рыболова, сооружений, необходимых для восстановления и поддержания поголовья зверей или количества рыбы	5.3	0,02	НР	НР/НР	НР/НР	2	6	60	НР	1,8	20	РПН	
					Причалы для маломерных судов	Размещение сооружений, предназначенных для причаливания, хранения и обслуживания яхт, катеров, лодок и других маломерных судов	5.4	ТР	НР	ТР/ТР	ТР/ТР	ТР	ТР	ТР	ТР	ТР	ТР	ТР	
					Железнодорожный транспорт	Размещение железнодорожных путей; размещение, зданий и сооружений, в том числе железнодорожных вокзалов и станций, а также устройств и объектов, необходимых для эксплуатации, содержания, строительства, реконструкции, ремонта наземных и подземных зданий, сооружений, устройств и других объектов железнодорожного транспорта; размещение погрузочно-разгрузочных площадок, прирельсовых складов (за исключением складов горюче-смазочных материалов и автозаправочных станций любых типов, а также складов, предназначенных для хранения опасных веществ и материалов, не предназначенных непосредственно для обеспечения железнодорожных перевозок) и иных объектов при условии соблюдения требований безопасности движения, установленных федеральными законами; размещение наземных сооружений метрополитена, в том числе посадочных станций, вентиляционных шахт; размещение наземных сооружений для трамвайного сообщения и	7.1	ТР	НР	ТР/ТР	ТР/ТР	ТР	ТР	ТР	ТР	ТР	ТР	ТР	ТР

10/07-2021-П-КПЗЗ

Изм.	Лист	№ док-м.	Подпись	Дата	1	2	3	4	5	6	7	8	9	10	11	12	13	14
					Наименование вида разрешенного использования земельного участка ¹	Описание вида разрешенного использования земельного участка ²	Код	минимальная площадь земельного участка (га)	максимальная площадь земельного участка (га)	ширина участка по лицевой границе, м	ширина участка по глубине, м	максимальное количество наземных этажей	минимальный отступ от красной линии (м)	максимальный коэффициент застройки (%)	максимальная площадь гаража (м ² .)	максимальная высота ограждения (м)	минимальный коэффициент озеленения (%)	минимальные отступы от границы земельного участка
					1	2	3	4	5	6	7	8	9	10	11	12	13	14
						иных специальных дорог (канатных, монорельсовых, фуникулеров)												
					Железнодорожные пути	Размещение железнодорожных путей	7.1.1	ТР	НР	ТР/ТР	ТР/ТР	ТР	ТР	ТР	ТР	ТР	ТР	ТР
					Обслуживание железнодорожных перевозок	Размещение зданий и сооружений, в том числе железнодорожных вокзалов и станций, а также устройств и объектов, необходимых для эксплуатации, содержания, строительства, реконструкции, ремонта наземных и подземных зданий, сооружений, устройств и других объектов железнодорожного транспорта; размещение погрузочно-разгрузочных площадок, прирельсовых складов (за исключением складов горюче-смазочных материалов и автозаправочных станций любых типов, а также складов, предназначенных для хранения опасных веществ и материалов, не предназначенных непосредственно для обеспечения железнодорожных перевозок) и иных объектов при условии соблюдения требований безопасности движения, установленных федеральными законами	7.1.2	ТР	НР	ТР/ТР	ТР/ТР	ТР	ТР	ТР	ТР	ТР	ТР	ТР
					Автомобильный транспорт	Размещение автомобильных дорог и технически связанных с ними сооружений; размещение зданий и сооружений, предназначенных для обслуживания пассажиров, а также обеспечивающие работу транспортных средств, размещение объектов, предназначенных для размещения постов органов внутренних дел, ответственных за безопасность дорожного движения; оборудование земельных участков для стоянок автомобильного транспорта, а также для размещения депо (устройства мест стоянок) автомобильного транспорта, осуществляющего перевозки людей по	7.2	ТР	НР	ТР/ТР	ТР/ТР	ТР	ТР	ТР	ТР	ТР	ТР	ТР

10/07-2021-П-КПЗЗ

Изм.	Лист	№ докум.	Подпись	Дата	Наименование вида разрешенного использования земельного участка ¹	Описание вида разрешенного использования земельного участка ²	Код	минимальная площадь земельного участка (га)	максимальная площадь земельного участка (га)	ширина по лицевой границе, м	ширина участка по глубине, м	максимальное количество наземных этажей	минимальный отступ от красной линии (м)	максимальный коэффициент застройки (%)	максимальная площадь гаража (м ²)	максимальная высота ограждения (м)	минимальный коэффициент озеленения (%)	минимальные отступы от границы земельного участка
1	2	3	4	5	6	7	8	9	10	11	12	13	14					
						установленному маршруту												
					Размещение автомобильных дорог	Размещение автомобильных дорог за пределами населенных пунктов и технически связанных с ними сооружений, придорожных стоянок (парковок) транспортных средств в границах городских улиц и дорог, за исключением предусмотренных видами разрешенного использования с кодами 2.7.1, 4.9, 7.2.3, а также некапитальных сооружений, предназначенных для охраны транспортных средств; размещение объектов, предназначенных для размещения постов органов внутренних дел, ответственных за безопасность дорожного движения	7.2.1	ТР	НР	ТР/ТР	ТР/ТР	ТР	ТР	ТР	ТР	ТР	ТР	ТР
					Обслуживание перевозок пассажиров	Размещение зданий и сооружений, предназначенных для обслуживания пассажиров, за исключением объектов капитального строительства, размещение которых предусмотрено содержанием вида разрешенного использования с кодом 7.6	7.2.2	ТР	НР	ТР/ТР	ТР/ТР	ТР	ТР	ТР	ТР	ТР	ТР	ТР
					Стоянки транспорта общего пользования	Размещение стоянок транспортных средств, осуществляющих перевозки людей по установленному маршруту	7.2.3	ТР	НР	ТР/ТР	ТР/ТР	ТР	ТР	ТР	ТР	ТР	ТР	ТР
					Водный транспорт	Размещение искусственно созданных для судоходства внутренних водных путей, размещение объектов капитального строительства внутренних водных путей, размещение объектов капитального	7.3	ТР	НР	ТР/ТР	ТР/ТР	ТР	ТР	ТР	ТР	ТР	ТР	ТР

10/07-2021-П-КПЗЗ

Изм.	Лист	№ докум.	Подпись	Дата	Наименование вида разрешенного использования земельного участка ¹	Описание вида разрешенного использования земельного участка ²	Код	минимальная площадь земельного участка (га)	максимальная площадь земельного участка (га)	ширина участка по лицевой границе, м	ширина участка по глубине, м	максимальное количество наземных этажей	минимальный отступ от красной линии (м)	максимальный коэффициент застройки (%)	максимальная площадь гаража (м ²)	максимальная высота ограждения (м)	минимальный коэффициент озеленения (%)	минимальные отступы от границы земельного участка
1	2	3	4	5	6	7	8	9	10	11	12	13	14					
					строительства морских портов, размещение объектов капитального строительства, в том числе морских и речных портов, причалов, пристаней, гидротехнических сооружений, навигационного оборудования и других объектов, необходимых для обеспечения судоходства и водных перевозок													
					Размещение аэродромов, вертолетных площадок (вертодромов), обустройство мест для приводнения и причаливания гидросамолетов, размещение радиотехнического обеспечения полетов и прочих объектов, необходимых для взлета и приземления (приводнения) воздушных судов, размещение аэропортов (аэровокзалов) и иных объектов, необходимых для посадки и высадки пассажиров и их сопровождающего обслуживания и обеспечения их безопасности, а также размещение объектов, необходимых для погрузки, разгрузки и хранения грузов, перемещаемых воздушным путем; размещение объектов, предназначенных для технического обслуживания и ремонта воздушных судов	7.4	ТР	НР	ТР/ТР	ТР/ТР	ТР	ТР	ТР	ТР	ТР	ТР	ТР	ТР
					Размещение нефтепроводов, водопроводов, газопроводов и иных трубопроводов, а также иных зданий и сооружений, необходимых для эксплуатации названных трубопроводов	7.5	ТР	НР	ТР/ТР	ТР/ТР	ТР	ТР	ТР	ТР	ТР	ТР	ТР	ТР
					Сохранение отдельных естественных качеств окружающей природной среды путем ограничения хозяйственной деятельности в данной зоне, в частности: создание и уход за запретными полосами, создание и уход за защитными лесами, в том числе городскими лесами, лесами в лесопарках, и иная хозяйственная деятельность, разрешенная в защитных лесах, соблюдение режима использования природ-	9.1	ТР	НР	ТР/ТР	ТР/ТР	ТР	ТР	ТР	ТР	ТР	ТР	ТР	ТР

10/07-2021-П-КПЗЗ

Изм.	Лист	№ докум.	Подпись	Дата	Наименование вида разрешенного использования земельного участка ¹	Описание вида разрешенного использования земельного участка ²	Код	минимальная площадь земельного участка (га)	максимальная площадь земельного участка (га)	ширина участка по лицевой границе, м	ширина участка по глубине, м	максимальное количество наземных полных этажей	минимальный отступ от красной линии (м)	максимальный коэффициент застройки (%)	максимальная площадь гаража (м2.)	максимальная высота ограждения (м)	минимальный коэффициент озеленения (%)	минимальные отступы от границы земельного участка
1	2	3	4	5	6	7	8	9	10	11	12	13	14					
						ных ресурсов в заказниках, сохранение свойств земель, являющихся особо ценными												
					Сохранение и репродукция редких и (или) находящихся под угрозой исчезновения видов животных	Осуществление хозяйственной деятельности, связанной с сохранением и репродукцией редких и (или) находящихся под угрозой исчезновения видов животных; размещение зданий, сооружений, используемых для содержания и (или) репродукции редких и (или) находящихся под угрозой исчезновения видов животных	9.1.1	ТР	НР	ТР/ТР	ТР/ТР	ТР	ТР	ТР	ТР	ТР	ТР	ТР
					Курортная деятельность	Использование, в том числе с их извлечением, для лечения и оздоровления человека природных лечебных ресурсов (месторождения минеральных вод, лечебные грязи, рапой лиманов и озер, особый климат и иные природные факторы и условия, которые используются или могут использоваться для профилактики и лечения заболеваний человека), а также охрана лечебных ресурсов от истощения и уничтожения в границах первой зоны округа горно-санитарной или санитарной охраны лечебно-оздоровительных местностей и курорта	9.2	ТР	НР	ТР/ТР	ТР/ТР	ТР	ТР	ТР	ТР	ТР	ТР	ТР
					Санаторная	Размещение санаториев и профилакториев, обеспечивающих оказание услуги по лечению и оздоровлению населения;	9.2.1	ТР	НР	ТР/ТР	ТР/ТР	ТР	ТР	ТР	ТР	ТР	ТР	ТР

10/07-2021-П-КПЗЗ

Изм.	Лист	№ докум.	Подпись	Дата	Наименование вида разрешенного использования земельного участка ¹	Описание вида разрешенного использования земельного участка ²	Код	минимальная площадь земельного участка (га)	максимальная площадь земельного участка (га)	ширина участка по лицевой границе, м	ширина участка по глубине, м	максимальное количество наземных этажей	минимальный отступ от красной линии (м)	максимальный коэффициент застройки (%)	максимальная площадь гаража (м ²)	максимальная высота ограждения (м)	минимальный коэффициент озеленения (%)	минимальные отступы от границы земельного участка
1	2	3	4	5	6	7	8	9	10	11	12	13	14					
					деятельность	обустройство лечебно-оздоровительных местностей (пляжи, бюветы, места добычи целебной грязи); размещение лечебно-оздоровительных лагерей												
					Историко-культурная деятельность	Сохранение и изучение объектов культурного наследия народов Российской Федерации (памятников истории и культуры), в том числе: объектов археологического наследия, достопримечательных мест, мест бытования исторических промыслов, производств и ремесел, недействующих военных и гражданских захоронений, объектов культурного наследия, хозяйственная деятельность, являющаяся историческим промыслом или ремеслом, а также хозяйственная деятельность, обеспечивающая познавательный туризм	9.3	ТР	НР	ТР/ТР	ТР/ТР	ТР	ТР	ТР	ТР	ТР	ТР	ТР
					Заготовка древесины	Рубка лесных насаждений, выросших в природных условиях, в том числе гражданами для собственных нужд, частичная переработка, хранение и вывоз древесины, создание лесных дорог, размещение сооружений, необходимых для обработки и хранения древесины (лесных складов, лесопилен), охрана и восстановление лесов	10.1	ТР	НР	ТР/ТР	ТР/ТР	ТР	ТР	ТР	ТР	ТР	ТР	ТР
					Лесные плантации	Выращивание и рубка лесных насаждений, выращенных трудом человека, частичная переработка, хранение и вывоз древесины, создание дорог, размещение сооружений, необходимых для обработки и хранения древесины (лесных складов, лесопилен), охрана лесов	10.2	ТР	НР	ТР/ТР	ТР/ТР	ТР	ТР	ТР	ТР	ТР	ТР	ТР
					Заготовка лесных ресурсов	Заготовка живицы, сбор недревесных лесных ресурсов, в том числе гражданами для собственных нужд, заготовка пищевых лесных ресурсов и дикорастущих растений, хранение, неглубокая переработка и вывоз добытых лесных ресурсов, размещение временных сооружений, необходимых для хранения и неглубокой переработки лесных ресурсов (сушилки, грибоварни, склады), охрана лесов	10.3	ТР	НР	ТР/ТР	ТР/ТР	ТР	ТР	ТР	ТР	ТР	ТР	ТР

10/07-2021-П-КПЗЗ

Изм.	Лист	№ докум.	Подпись	Дата	Наименование вида разрешенного использования земельного участка ¹	Описание вида разрешенного использования земельного участка ²	Код	минимальная площадь земельного участка (га)	максимальная площадь земельного участка (га)	ширина по лицевой границе, м	ширина участка по глубине, м	максимальное количество наземных полных этажей	минимальный отступ от красной линии (м)	максимальный коэффициент застройки (%)	максимальная площадь гаража (м ² .)	максимальная высота ограждения (м)	минимальный коэффициент озеленения (%)	минимальные отступы от границы земельного участка	
1	2	3	4	5	6	7	8	9	10	11	12	13	14						
					Резервные леса	Деятельность, связанная с охраной лесов	10.4	ТР	НР	ТР/ТР	ТР/ТР	ТР	ТР	ТР	ТР	ТР	ТР	ТР	
					Общее пользование водными объектами	Использование земельных участков, примыкающих к водным объектам способами, необходимыми для осуществления общего водопользования (водопользования, осуществляемого гражданами для личных нужд, а также забор (изъятие) водных ресурсов для целей питьевого и хозяйственно-бытового водоснабжения, купание, использование маломерных судов, водных мотоциклов и других технических средств, предназначенных для отдыха на водных объектах, водопой, если соответствующие запреты не установлены законодательством)	11.1	0,06	НР	НР/НР	НР/НР	2	6	60	НР	1,8	20	РПН	
					Специальное пользование водными объектами	Использование земельных участков, примыкающих к водным объектам способами, необходимыми для специального водопользования (забор водных ресурсов из поверхностных водных объектов, сброс сточных вод и (или) дренажных вод, проведение дноуглубительных, взрывных, буровых и других работ, связанных с изменением дна и берегов водных объектов)	11.2	ТР	НР	ТР/ТР	ТР/ТР	ТР	ТР	ТР	ТР	ТР	ТР	ТР	
Территория специального назначения (С)																			
					Коммунальное обслуживание	Размещение объектов капитального строительства в целях обеспечения физических и юридических лиц коммунальными услугами, в частности: поставки воды, тепла, электричества, газа, предоставления услуг связи, отвода канализационных стоков, очистки и уборки объектов недвижимости (котельных, водозаборов, очистных сооружений, насосных станций, водопроводов, линий электропередач, трансформаторных подстанций, газопроводов, линий связи, теле-	3.1	0,0018	НР	НР/НР	НР/НР	3	6	НР	НР	1,8	20	РПН	

10/07-2021-П-КПЗЗ

Изм.	Лист	№ докум.	Подпись	Дата	Наименование вида разрешенного использования земельного участка ¹	Описание вида разрешенного использования земельного участка ²	Код	минимальная площадь земельного участка (га)	максимальная площадь земельного участка (га)	ширина участка по лицевой границе, м	ширина участка по глубине, м	максимальное количество наземных этажей	минимальный отступ от красной линии (м)	максимальный коэффициент застройки (%)	максимальная площадь гаража (м ²)	максимальная высота ограждения (м)	минимальный коэффициент озеленения (%)	минимальные отступы от границы земельного участка
1	2	3	4	5	6	7	8	9	10	11	12	13	14					
					фонных станций, канализаций, стоянок, гаражей и мастерских для обслуживания уборочной и аварийной техники, а также зданий или помещений, предназначенных для приема физических и юридических лиц в связи с предоставлением им коммунальных услуг)													
					Социальное обслуживание	Размещение объектов капитального строительства, предназначенных для оказания гражданам социальной помощи (службы занятости населения, дома престарелых, дома ребенка, детские дома, пункты питания малоимущих граждан, пункты ночлега для бездомных граждан, службы психологической и бесплатной юридической помощи, социальные, пенсионные и иные службы, в которых осуществляется прием граждан по вопросам оказания социальной помощи и назначения социальных или пенсионных выплат); размещение объектов капитального строительства для размещения отделений почты и телеграфа; размещение объектов капитального строительства для размещения общественных некоммерческих организаций: благотворительных организаций, клубов по интересам	3.2	0,002	НР	НР/НР	НР/НР	3	6	60	НР	1,8	20	РПН
					Обеспечение научной деятельности	Размещение объектов капитального строительства для проведения научных исследований и изысканий, испытаний опытных промышленных образцов, для размещения организаций, осуществляющих научные изыскания, исследования и разработки (научно-исследовательские институты, проектные институты, научные центры, опытно-конструкторские центры, государственные академии наук, в том числе отраслевые), проведения научной и селекционной работы, ведения сельского и лесного хозяйства для получения ценных с научной точки зрения образцов растительного и животного мира	3.9	0,06	НР	НР/НР	НР/НР	4	6	60	НР	1,8	20	РПН

10/07-2021-П-КПЗЗ

Изм.	Лист	№ докум.	Подпись	Дата	Наименование вида разрешенного использования земельного участка ¹	Описание вида разрешенного использования земельного участка ²	Код	минимальная площадь земельного участка (га)	максимальная площадь земельного участка (га)	ширина участка по лицевой границе, м	ширина участка по глубине, м	максимальное количество наземных полных этажей	минимальный отступ от красной линии (м)	максимальный коэффициент застройки (%)	максимальная площадь гаража (м ²)	максимальная высота ограждения (м)	минимальный коэффициент озеленения (%)	минимальные отступы от границы земельного участка
1	2	3	4	5	6	7	8	9	10	11	12	13	14					
					Обеспечение деятельности в области гидрометеорологии и смежных с ней областях	Размещение объектов капитального строительства, предназначенных для наблюдений за физическими и химическими процессами, происходящими в окружающей среде, определения ее гидрометеорологических, агрометеорологических и гелиогеофизических характеристик, уровня загрязнения атмосферного воздуха, почв, водных объектов, в том числе по гидробиологическим показателям, и околоземного - космического пространства, зданий и сооружений, используемых в области гидрометеорологии и смежных с ней областях (доплеровские метеорологические радиолокаторы, гидрологические посты и другие)	3.9.1	0,06	НР	НР/НР	НР/НР	2	6	60	НР	2,5	20	
					Ветеринарное обслуживание	Размещение объектов капитального строительства, предназначенных для оказания ветеринарных услуг, содержания или разведения животных, не являющихся сельскохозяйственными, под надзором человека. Содержание данного вида разрешенного использования включает в себя содержание видов разрешенного использования с кодами 3.10.1 - 3.10.2	3.10	0,06	НР	НР/НР	НР/НР	2	6	60	НР	2,5	20	РПН
					Амбулаторное ветеринарное обслуживание	Размещение объектов капитального строительства, предназначенных для оказания ветеринарных услуг без содержания животных	3.10.1	0,06	НР	НР/НР	НР/НР	2	6	60	НР	2,5	20	РПН

10/07-2021-П-КПЗЗ

Изм.	Лист	№ докум.	Подпись	Дата	Наименование вида разрешенного использования земельного участка ¹	Описание вида разрешенного использования земельного участка ²	Код	минимальная площадь земельного участка (га)	максимальная площадь земельного участка (га)	ширина участка по лицевой границе, м	ширина участка по глубине, м	максимальное количество наземных этажей	минимальный отступ от красной линии (м)	максимальный коэффициент застройки (%)	максимальная площадь гаража (м ² .)	максимальная высота ограждения (м)	минимальный коэффициент озеленения (%)	минимальные отступы от границы земельного участка
1	2	3	4	5	6	7	8	9	10	11	12	13	14					
					жива- ние													
					При- юты для живот- ных	Размещение объектов капитального строительства, предназначенных для оказания ветеринарных услуг в стационаре; размещение объектов капитального строительства, предназначенных для содержания, разведения животных, не являющихся сельскохозяйственными, под надзором человека, оказания услуг по содержанию и лечению бездомных животных; размещение объектов капитального строительства, предназначенных для организации гостиниц для животных	3.10.2	0,06	НР	НР/НР	НР/НР	2	6	60	НР	2,5	20	РПН
					Прича- лы для мало- мерных судов	Размещение сооружений, предназначенных для причаливания, хранения и обслуживания яхт, катеров, лодок и других маломерных судов	5.4	ТР	НР	ТР/ТР	ТР/ТР	ТР	ТР	ТР	ТР	ТР	ТР	ТР
					Обес- печение косми- ческой дея- тельно- сти	Размещение космодромов, стартовых комплексов и пусковых установок, командно-измерительных комплексов, центров и пунктов управления полетами космических объектов, пунктов приема, хранения и переработки информации, баз хранения космической техники, полигонов приземления космических объектов, объектов экспериментальной базы для отработки космической техники, центров и оборудования для подготовки космонавтов, других сооружений, используемых при осуществлении космической деятельности	6.10	ТР	НР	ТР/ТР	ТР/ТР	ТР	ТР	ТР	ТР	ТР	ТР	ТР
					Желез- нодо- рожный транс-	Размещение железнодорожных путей; размещение, зданий и сооружений, в том числе железнодорожных вокзалов и станций, а также устройств и объектов, необходимых для эксплуатации, содержания, строительства, реконструкции, ремонта наземных и подземных зда-	7.1	ТР	НР	ТР/ТР	ТР/ТР	ТР	ТР	ТР	ТР	ТР	ТР	ТР

10/07-2021-П-КПЗЗ

Изм.	Лист	№ докум.	Подпись	Дата	Наименование вида разрешенного использования земельного участка ¹	Описание вида разрешенного использования земельного участка ²	Код	минимальная площадь земельного участка (га)	максимальная площадь земельного участка (га)	ширина по лицевой границе, м	ширина участка по глубине, м	максимальное количество наземных полных этажей	минимальный отступ от красной линии (м)	максимальный коэффициент застройки (%)	максимальная площадь гаража (м ²)	максимальная высота ограждения (м)	минимальный коэффициент озеленения (%)	минимальные отступы от границы земельного участка
1	2	3	4	5	6	7	8	9	10	11	12	13	14					
					порт	ний, сооружений, устройств и других объектов железнодорожного транспорта; размещение погрузочно-разгрузочных площадок, прирельсовых складов (за исключением складов горюче-смазочных материалов и автозаправочных станций любых типов, а также складов, предназначенных для хранения опасных веществ и материалов, не предназначенных непосредственно для обеспечения железнодорожных перевозок) и иных объектов при условии соблюдения требований безопасности движения, установленных федеральными законами; размещение наземных сооружений метрополитена, в том числе посадочных станций, вентиляционных шахт; размещение наземных сооружений для трамвайного сообщения и иных специальных дорог (канатных, монорельсовых, фуникулеров)												
					Автомобильный транспорт	Размещение автомобильных дорог и технически связанных с ними сооружений; размещение зданий и сооружений, предназначенных для обслуживания пассажиров, а также обеспечивающие работу транспортных средств, размещение объектов, предназначенных для размещения постов органов внутренних дел, ответственных за безопасность дорожного движения; оборудование земельных участков для стоянок автомобильного транспорта, а также для размещения депо (устройства мест стоянок) автомобильного транспорта, осуществляющего перевозки людей по установленному маршруту	7.2	ТР	НР	ТР/ТР	ТР/ТР	ТР	ТР	ТР	ТР	ТР	ТР	ТР
					Водный транспорт	Размещение искусственно созданных для судоходства внутренних водных путей, размещение объектов капитального строительства внутренних водных путей, размещение объектов капитального строительства морских портов, размещение объектов капитального строительства, в том числе морских и речных портов, причалов,	7.3	ТР	НР	ТР/ТР	ТР/ТР	ТР	ТР	ТР	ТР	ТР	ТР	ТР

10/07-2021-П-КПЗЗ

Изм.	Лист	№ докум.	Подпись	Дата	Наименование вида разрешенного использования земельного участка ¹	Описание вида разрешенного использования земельного участка ²	Код	минимальная площадь земельного участка (га)	максимальная площадь земельного участка (га)	ширина по лицевой границе, м	ширина участка по глубине, м	максимальное количество наземных этажей	минимальный отступ от красной линии (м)	максимальный коэффициент застройки (%)	максимальная площадь гаража (м2.)	максимальная высота ограждения (м)	минимальный коэффициент озеленения (%)	минимальные отступы от границы земельного участка
1	2	3	4	5	6	7	8	9	10	11	12	13	14					
						пристаней, гидротехнических сооружений, навигационного оборудования и других объектов, необходимых для обеспечения судоходства и водных перевозок												
					Воздушный транспорт	Размещение аэродромов, вертолетных площадок (вертодромов), обустройство мест для приводнения и причаливания гидросамолетов, размещение радиотехнического обеспечения полетов и прочих объектов, необходимых для взлета и приземления (приводнения) воздушных судов, размещение аэропортов (аэровокзалов) и иных объектов, необходимых для посадки и высадки пассажиров и их сопутствующего обслуживания и обеспечения их безопасности, а также размещение объектов, необходимых для погрузки, разгрузки и хранения грузов, перемещаемых воздушным путем; размещение объектов, предназначенных для технического обслуживания и ремонта воздушных судов	7.4	ТР	НР	ТР/ТР	ТР/ТР	ТР	ТР	ТР	ТР	ТР	ТР	ТР
					Трубопроводный транспорт	Размещение нефтепроводов, водопроводов, газопроводов и иных трубопроводов, а также иных зданий и сооружений, необходимых для эксплуатации названных трубопроводов	7.5	ТР	НР	ТР/ТР	ТР/ТР	ТР	ТР	ТР	ТР	ТР	ТР	ТР
					Внеуличный транспорт	Размещение сооружений, необходимых для эксплуатации метрополитена, в том числе наземных путей метрополитена, посадочных станций, межстанционных переходов для пассажиров, электродепо, вентиляционных шахт; размещение наземных сооружений иных видов внеуличного транспорта (монорельсового транспорта, подвесных канатных дорог, фуникулеров)	7.6	ТР	НР	ТР/ТР	ТР/ТР	ТР	ТР	ТР	ТР	ТР	ТР	ТР
					Обеспечение	Размещение объектов капитального строительства, предназначенных для разработки, испытания, производства ремонта или уничто-	8.1	ТР	НР	ТР/ТР	ТР/ТР	ТР	ТР	ТР	ТР	ТР	ТР	ТР

10/07-2021-П-КПЗЗ

Изм.	Лист	№ докум.	Подпись	Дата	Наименование вида разрешенного использования земельного участка ¹	Описание вида разрешенного использования земельного участка ²	Код	минимальная площадь земельного участка (га)	максимальная площадь земельного участка (га)	ширина по лицевой границе, м	ширина участка по глубине, м	максимальное количество наземных этажей	минимальный отступ от красной линии (м)	максимальный коэффициент застройки (%)	максимальная площадь гаража (м2.)	максимальная высота ограждения (м)	минимальный коэффициент озеленения (%)	минимальные отступы от границы земельного участка
1	2	3	4	5	6	7	8	9	10	11	12	13	14					
					вооруженных сил	<p>жения вооружения, техники военного назначения и боеприпасов; обустройство земельных участков в качестве испытательных полигонов, мест уничтожения вооружения и захоронения отходов, возникающих в связи с использованием, производством, ремонтом или уничтожением вооружений или боеприпасов;</p> <p>размещение объектов капитального строительства, необходимых для создания и хранения запасов материальных ценностей в государственном и мобилизационном резервах (хранилища, склады и другие объекты);</p> <p>размещение объектов, для обеспечения безопасности которых были созданы закрытые административно-территориальные образования</p>												
					Охрана Государственной границы Российской Федерации	Размещение инженерных сооружений и заграждений, пограничных знаков, коммуникаций и других объектов, необходимых для обеспечения защиты и охраны Государственной границы Российской Федерации, устройство пограничных просек и контрольных полос, размещение зданий для размещения пограничных воинских частей и органов управления ими, а также для размещения пунктов пропуска через Государственную границу Российской Федерации	8.2	ТР	НР	ТР/ТР	ТР/ТР	ТР	ТР	ТР	ТР	ТР	ТР	ТР
					Обеспечение внутреннего правопорядка	Размещение объектов капитального строительства, необходимых для подготовки и поддержания в готовности органов внутренних дел и спасательных служб, в которых существует военизированная служба; размещение объектов гражданской обороны, за исключением объектов гражданской обороны, являющихся частями производственных зданий	8.3	ТР	НР	ТР/ТР	ТР/ТР	ТР	ТР	ТР	ТР	ТР	ТР	ТР

10/07-2021-П-КПЗЗ

Изм.	Лист	№ докум.	Подпись	Дата	Наименование вида разрешенного использования земельного участка ¹	Описание вида разрешенного использования земельного участка ²	Код	минимальная площадь земельного участка (га)	максимальная площадь земельного участка (га)	ширина участка по лицевой границе, м	ширина участка по глубине, м	максимальное количество наземных этажей	минимальный отступ от красной линии (м)	максимальный коэффициент застройки (%)	максимальная площадь гаража (м2.)	максимальная высота ограждения (м)	минимальный коэффициент озеленения (%)	минимальные отступы от границы земельного участка
1	2	3	4	5	6	7	8	9	10	11	12	13	14					
					Обеспечение деятельности по исполнению наказаний	Размещение объектов капитального строительства для создания мест лишения свободы (следственные изоляторы, тюрьмы, поселения)	8.4	ТР	НР	ТР/ТР	ТР/ТР	ТР	ТР	ТР	ТР	ТР	ТР	ТР
					Историко-культурная деятельность	Сохранение и изучение объектов культурного наследия народов Российской Федерации (памятников истории и культуры), в том числе: объектов археологического наследия, достопримечательных мест, мест бытования исторических промыслов, производств и ремесел, действующих военных и гражданских захоронений, объектов культурного наследия, хозяйственная деятельность, являющаяся историческим промыслом или ремеслом, а также хозяйственная деятельность, обеспечивающая познавательный туризм	9.3	ТР	НР	ТР/ТР	ТР/ТР	ТР	ТР	ТР	ТР	ТР	ТР	ТР
					Специальное пользование водными объектами	Использование земельных участков, примыкающих к водным объектам способами, необходимыми для специального водопользования (забор водных ресурсов из поверхностных водных объектов, сброс сточных вод и (или) дренажных вод, проведение дноуглубительных, взрывных, буровых и других работ, связанных с изменением дна и берегов водных объектов)	11.2	ТР	НР	ТР/ТР	ТР/ТР	ТР	ТР	ТР	ТР	ТР	ТР	ТР
					Гидротехнические	Размещение гидротехнических сооружений, необходимых для эксплуатации водохранилищ (плотин, водосбросов, водозаборных, водовыпускных и других гидротехнических сооружений, судопро-	11.3	ТР	НР	ТР/ТР	ТР/ТР	ТР	ТР	ТР	ТР	ТР	ТР	ТР

10/07-2021-П-КПЗЗ

Изм.	Лист	№ докум.	Подпись	Дата	Наименование вида разрешенного использования земельного участка ¹	Описание вида разрешенного использования земельного участка ²	Код	минимальная площадь земельного участка (га)	максимальная площадь земельного участка (га)	ширина участка по лицевой границе, м	ширина участка по глубине, м	максимальное количество наземных этажей	минимальный отступ от красной линии (м)	максимальный коэффициент застройки (%)	максимальная площадь гаража (м2.)	максимальная высота ограждения (м)	минимальный коэффициент озеленения (%)	минимальные отступы от границы земельного участка	
1	2	3	4	5	6	7	8	9	10	11	12	13	14						
					сооружения	пускных сооружений, рыбозащитных и рыбопропускных сооружений, берегозащитных сооружений)													
					Ритуальная деятельность	Размещение кладбищ, крематориев и мест захоронения; размещение соответствующих культовых сооружений	12.1	ТР	НР	ТР/ТР	ТР/ТР	ТР	ТР	ТР	ТР	ТР	ТР	ТР	
					Специальная деятельность	Размещение, хранение, захоронение, утилизация, накопление, обработка, обезвреживание отходов производства и потребления, медицинских отходов, биологических отходов, радиоактивных отходов, веществ, разрушающих озоновый слой, а также размещение объектов размещения отходов, захоронения, хранения, обезвреживания таких отходов (скотомогильников, мусоросжигательных и мусороперерабатывающих заводов, полигонов по захоронению и сортировке бытового мусора и отходов, мест сбора вещей для их вторичной переработки	12.2	ТР	НР	ТР/ТР	ТР/ТР	ТР	ТР	ТР	ТР	ТР	ТР	ТР	
Территориальная зона транспортной инфраструктуры (Т)																			
					Обеспечение сельскохозяйственного производства	Размещение машинно-транспортных и ремонтных станций, ангаров и гаражей для сельскохозяйственной техники, амбаров, водонапорных башен, трансформаторных станций и иного технического оборудования, используемого для ведения сельского хозяйства	1.18	0,06	НР	НР/НР	НР/НР	4	6	60	НР	1,8	20	РПН	
					Пере-	Размещение сооружений, пригодных к использованию в качестве	2.4	НР	НР	НР	НР	1	5	40	НР	НР	20	РПН	

10/07-2021-П-КПЗЗ

Изм.	Лист	№ докум.	Подпись	Дата	Наименование вида разрешенного использования земельного участка ¹	Описание вида разрешенного использования земельного участка ²	Код	минимальная площадь земельного участка (га)	максимальная площадь земельного участка (га)	ширина участка по лицевой границе, м	ширина участка по глубине, м	максимальное количество наземных этажей	минимальный отступ от красной линии (м)	максимальный коэффициент застройки (%)	максимальная площадь гаража (м2.)	максимальная высота ограждения (м)	минимальный коэффициент озеленения (%)	минимальные отступы от границы земельного участка
1	2	3	4	5	6	7	8	9	10	11	12	13	14					
					движное жилье	жилья (палаточные городки, кемпинги, жилые вагончики, жилые прицепы) с возможностью подключения названных сооружений к инженерным сетям, находящимся на земельном участке или на земельных участках, имеющих инженерные сооружения, предназначенных для общего пользования												
					Обслуживание жилой застройки	Размещение объектов капитального строительства, размещение которых предусмотрено видами разрешенного использования с кодами 3.1, 3.2, 3.3, 3.4, 3.4.1, 3.5.1, 3.6, 3.7, 3.10.1, 4.1, 4.3, 4.4, 4.6, 4.7, 4.9, если их размещение необходимо для обслуживания жилой застройки, а также связано с проживанием граждан, не причиняет вреда окружающей среде и санитарному благополучию, не нарушает права жителей, не требует установления санитарной зоны	2.7	0,0018	НР	НР/НР	НР/НР	3	НР	НР	НР	1,8	НР	РПН
					Хранение автотранспорта назначения	Размещение отдельно стоящих и пристроенных гаражей, в том числе подземных, предназначенных для хранения личного автотранспорта граждан, с возможностью размещения автомобильных моек	2.7.1	0,0018	НР	НР/НР	НР/НР	НР	6	НР	НР	1,8	НР	РПН
					Размещение гаражей для собственных нужд	Размещение для собственных нужд отдельно стоящих гаражей и (или) гаражей, блокированных общими стенами с другими гаражами в одном ряду, имеющих общие с ними крышу, фундамент и коммуникации	2.7.2	0,0018	НР	НР/НР	НР/НР	НР	6	НР	НР	1,8	НР	РПН

10/07-2021-П-КПЗЗ

Изм.	Лист	№ докум.	Подпись	Дата	Наименование вида разрешенного использования земельного участка ¹	Описание вида разрешенного использования земельного участка ²	Код	минимальная площадь земельного участка (га)	максимальная площадь земельного участка (га)	ширина по лицевой границе, м	ширина участка по глубине, м	максимальное количество наземных полных этажей	минимальный отступ от красной линии (м)	максимальный коэффициент застройки (%)	максимальная площадь гаража (м ²)	максимальная высота ограждения (м)	минимальный коэффициент озеленения (%)	минимальные отступы от границы земельного участка
1	2	3	4	5	6	7	8	9	10	11	12	13	14					
10/07-2021-П-КПЗЗ	Объекты торговли (торговые центры, торговые развлекательные центры (комплексы))	Размещение объектов капитального строительства, общей площадью свыше 5000 кв. м с целью размещения одной или нескольких организаций, осуществляющих продажу товаров, и (или) оказание услуг в соответствии с содержанием видов разрешенного использования с кодами 4.5 - 4.9; размещение гаражей и (или) стоянок для автомобилей сотрудников и посетителей торгового центра	4.2	0,06	НР	НР/НР	НР/НР	3	6	60	НР	1,8	20	РПН				
	Рынки	Размещение объектов капитального строительства, сооружений, предназначенных для организации постоянной или временной торговли (ярмарка, рынок, базар), с учетом того, что каждое из торговых мест не располагает торговой площадью более 200 кв. м; размещение гаражей и (или) стоянок для автомобилей сотрудников и посетителей рынка	4.3	0,06	НР	НР/НР	НР/НР	3	6	60	НР	1,8	20	РПН				
	Служебные гаражи	Размещение постоянных или временных гаражей с несколькими стояночными местами, стоянок (парковок), гаражей, в том числе многоярусных, не указанных в коде 2.7.1	4.9	0,1	НР	НР/НР	НР/НР	НР	6	60	НР	1,8	20	РПН				
	Объекты дорожного сервиса	Размещение автозаправочных станций (бензиновых, газовых); размещение магазинов сопутствующей торговли, зданий для организации общественного питания в качестве объектов придорожного сервиса; предоставление гостиничных услуг в качестве придорож-	4.9.1	0,15	НР	НР/НР	НР/НР	3	6	60	НР	1,8	20	РПН				

Изм.	Лист	№ докум.	Подпись	Дата	Наименование вида разрешенного использования земельного участка ¹	Описание вида разрешенного использования земельного участка ²	Код	минимальная площадь земельного участка (га)	максимальная площадь земельного участка (га)	ширина участка по лицевой границе, м	ширина участка по глубине, м	максимальное количество наземных этажей	минимальный отступ от красной линии (м)	максимальный коэффициент застройки (%)	максимальная площадь гаража (м ²)	максимальная высота ограждения (м)	минимальный коэффициент озеленения (%)	минимальные отступы от границы земельного участка
1	2	3	4	5	6	7	8	9	10	11	12	13	14					
					виса	ного сервиса; размещение автомобильных моек и прачечных для автомобильных принадлежностей, мастерских, предназначенных для ремонта и обслуживания автомобилей и прочих объектов придорожного сервиса												
					Заправка транспортных средств	Размещение автозаправочных станций; размещение магазинов сопутствующей торговли, зданий для организации общественного питания в качестве объектов дорожного сервиса	4.9.1.1	0,15	НР	НР/НР	НР/НР	3	6	60	НР	1,8	20	РПН
					Обеспечение дорожного отдыха	Размещение зданий для предоставления гостиничных услуг в качестве дорожного сервиса (мотелей), а также размещение магазинов сопутствующей торговли, зданий для организации общественного питания в качестве объектов дорожного сервиса	4.9.1.2	0,15	НР	НР/НР	НР/НР	3	6	60	НР	1,8	20	РПН
					Автомобильные мойки	Размещение автомобильных моек, а также размещение магазинов сопутствующей торговли	4.9.1.3	0,15	НР	НР/НР	НР/НР	3	6	60	НР	1,8	20	РПН
					Ремонт автомобилей	Размещение мастерских, предназначенных для ремонта и обслуживания автомобилей, и прочих объектов дорожного сервиса, а также размещение магазинов сопутствующей торговли	4.9.1.4	0,15	НР	НР/НР	НР/НР	3	6	60	НР	1,8	20	РПН
					Авиационный спорт	Размещение спортивных сооружений для занятия авиационными видами спорта (ангары, взлетно-посадочные площадки и иные сооружения, необходимые для организации авиационных видов спорта и хранения соответствующего инвентаря)	5.1.6	0,02	НР	НР/НР	НР/НР	2	6	60	НР	1,8	20	РПН

10/07-2021-П-КПЗЗ

Изм.	Лист	№ докум.	Подпись	Дата	Наименование вида разрешенного использования земельного участка ¹	Описание вида разрешенного использования земельного участка ²	Код	минимальная площадь земельного участка (га)	максимальная площадь земельного участка (га)	ширина участка по лицевой границе, м	ширина участка по глубине, м	максимальное количество наземных этажей	минимальный отступ от красной линии (м)	максимальный коэффициент застройки (%)	максимальная площадь гаража (м ²)	максимальная высота ограждения (м)	минимальный коэффициент озеленения (%)	минимальные отступы от границы земельного участка
1	2	3	4	5	6	7	8	9	10	11	12	13	14					
10/07-2021-П-КПЗЗ	Склады	Размещение сооружений, имеющих назначение по временному хранению, распределению и перевалке грузов (за исключением хранения стратегических запасов), не являющихся частями производственных комплексов, на которых был создан груз: промышленные базы, склады, погрузочные терминалы и доки, нефтехранилища и нефтеналивные станции, газовые хранилища и обслуживающие их газоконденсатные и газоперекачивающие станции, элеваторы и продовольственные склады, за исключением железнодорожных перевалочных складов	6.9	ТР	НР	ТР/ТР	ТР/ТР	ТР	ТР	ТР	ТР	ТР	ТР	ТР	ТР	ТР	ТР	ТР
	Железнодорожный транспорт	Размещение железнодорожных путей; размещение, зданий и сооружений, в том числе железнодорожных вокзалов и станций, а также устройств и объектов, необходимых для эксплуатации, содержания, строительства, реконструкции, ремонта наземных и подземных зданий, сооружений, устройств и других объектов железнодорожного транспорта; размещение погрузочно-разгрузочных площадок, прирельсовых складов (за исключением складов горюче-смазочных материалов и автозаправочных станций любых типов, а также складов, предназначенных для хранения опасных веществ и материалов, не предназначенных непосредственно для обеспечения железнодорожных перевозок) и иных объектов при условии соблюдения требований безопасности движения, установленных федеральными законами; размещение наземных сооружений метрополитена, в том числе посадочных станций, вентиляционных шахт; размещение наземных сооружений для трамвайного сообщения и иных специальных дорог (канатных, монорельсовых, фуникулеров)	7.1	ТР	НР	ТР/ТР	ТР/ТР	ТР	ТР	ТР	ТР	ТР	ТР	ТР	ТР	ТР	ТР	ТР
	Железнодоро-	Размещение железнодорожных путей	7.1.1	ТР	НР	ТР/ТР	ТР/ТР	ТР	ТР	ТР	ТР	ТР	ТР	ТР	ТР	ТР	ТР	ТР

Изм.	Лист	№ докум.	Подпись	Дата	Наименование вида разрешенного использования земельного участка ¹	Описание вида разрешенного использования земельного участка ²	Код	минимальная площадь земельного участка (га)	максимальная площадь земельного участка (га)	ширина по лицевой границе, м	ширина участка по глубине, м	максимальное количество наземных полных этажей	минимальный отступ от красной линии (м)	максимальный коэффициент застройки (%)	максимальная площадь гаража (м2.)	максимальная высота ограждения (м)	минимальный коэффициент озеленения (%)	минимальные отступы от границы земельного участка
1	2	3	4	5	6	7	8	9	10	11	12	13	14					
					рожные пути													
					Обслуживание железнодорожных перевозок	Размещение зданий и сооружений, в том числе железнодорожных вокзалов и станций, а также устройств и объектов, необходимых для эксплуатации, содержания, строительства, реконструкции, ремонта наземных и подземных зданий, сооружений, устройств и других объектов железнодорожного транспорта; размещение погрузочно-разгрузочных площадок, прирельсовых складов (за исключением складов горюче-смазочных материалов и автозаправочных станций любых типов, а также складов, предназначенных для хранения опасных веществ и материалов, не предназначенных непосредственно для обеспечения железнодорожных перевозок) и иных объектов при условии соблюдения требований безопасности движения, установленных федеральными законами	7.1.2	ТР	НР	ТР/ТР	ТР/ТР	ТР	ТР	ТР	ТР	ТР	ТР	ТР
					Автомобильный транспорт	Размещение автомобильных дорог и технически связанных с ними сооружений; размещение зданий и сооружений, предназначенных для обслуживания пассажиров, а также обеспечивающие работу транспортных средств, размещение объектов, предназначенных для размещения постов органов внутренних дел, ответственных за безопасность дорожного движения; оборудование земельных участков для стоянок автомобильного транспорта, а также для размещения депо (устройства мест стоянок) автомобильного транспорта, осуществляющего перевозки людей по установленному маршруту	7.2	ТР	НР	ТР/ТР	ТР/ТР	ТР	ТР	ТР	ТР	ТР	ТР	ТР
					Размещение	Размещение автомобильных дорог за пределами населенных пунктов и технически связанных с ними сооружений, придорожных сто-	7.2.1	ТР	НР	ТР/ТР	ТР/ТР	ТР	ТР	ТР	ТР	ТР	ТР	ТР

10/07-2021-П-КПЗЗ

Изм.	Лист	№ докум.	Подпись	Дата	Наименование вида разрешенного использования земельного участка ¹	Описание вида разрешенного использования земельного участка ²	Код	минимальная площадь земельного участка (га)	максимальная площадь земельного участка (га)	ширина участка по лицевой границе, м	ширина участка по глубине, м	максимальное количество наземных этажей	минимальный отступ от красной линии (м)	максимальный коэффициент застройки (%)	максимальная площадь гаража (м ²)	максимальная высота ограждения (м)	минимальный коэффициент озеленения (%)	минимальные отступы от границы земельного участка
1	2	3	4	5	6	7	8	9	10	11	12	13	14					
					автомобильных дорог	янок (парковок) транспортных средств в границах городских улиц и дорог, за исключением предусмотренных видами разрешенного использования с кодами 2.7.1, 4.9, 7.2.3, а также некапитальных сооружений, предназначенных для охраны транспортных средств; размещение объектов, предназначенных для размещения постов органов внутренних дел, ответственных за безопасность дорожного движения												
					Обслуживание перевозок пассажиров	Размещение зданий и сооружений, предназначенных для обслуживания пассажиров, за исключением объектов капитального строительства, размещение которых предусмотрено содержанием вида разрешенного использования с кодом 7.6	7.2.2	ТР	НР	ТР/ТР	ТР/ТР	ТР	ТР	ТР	ТР	ТР	ТР	ТР
					Стоянки транспорта общего пользования	Размещение стоянок транспортных средств, осуществляющих перевозки людей по установленному маршруту	7.2.3	ТР	НР	ТР/ТР	ТР/ТР	ТР	ТР	ТР	ТР	ТР	ТР	ТР
					Водный транспорт	Размещение искусственно созданных для судоходства внутренних водных путей, размещение объектов капитального строительства внутренних водных путей, размещение объектов капитального строительства морских портов, размещение объектов капитального строительства, в том числе морских и речных портов, причалов, пристаней, гидротехнических сооружений, навигационного оборудо-	7.3	ТР	НР	ТР/ТР	ТР/ТР	ТР	ТР	ТР	ТР	ТР	ТР	ТР

10/07-2021-П-КПЗЗ

Изм.	Лист	№ докум.	Подпись	Дата	Наименование вида разрешенного использования земельного участка ¹	Описание вида разрешенного использования земельного участка ²	Код	минимальная площадь земельного участка (га)	максимальная площадь земельного участка (га)	ширина участка по лицевой границе, м	ширина участка по глубине, м	максимальное количество наземных этажей	минимальный отступ от красной линии (м)	максимальный коэффициент застройки (%)	максимальная площадь гаража (м ² .)	максимальная высота ограждения (м)	минимальный коэффициент озеленения (%)	минимальные отступы от границы земельного участка
1	2	3	4	5	6	7	8	9	10	11	12	13	14					
						дования и других объектов, необходимых для обеспечения судоходства и водных перевозок												
					Воздушный транспорт	Размещение аэродромов, вертолетных площадок (вертодромов), обустройство мест для приводнения и причаливания гидросамолетов, размещение радиотехнического обеспечения полетов и прочих объектов, необходимых для взлета и приземления (приводнения) воздушных судов, размещение аэропортов (аэровокзалов) и иных объектов, необходимых для посадки и высадки пассажиров и их сопровождающего обслуживания и обеспечения их безопасности, а также размещение объектов, необходимых для погрузки, разгрузки и хранения грузов, перемещаемых воздушным путем; размещение объектов, предназначенных для технического обслуживания и ремонта воздушных судов	7.4	ТР	НР	ТР/ТР	ТР/ТР	ТР	ТР	ТР	ТР	ТР	ТР	ТР
					Трубопроводный транспорт	Размещение нефтепроводов, водопроводов, газопроводов и иных трубопроводов, а также иных зданий и сооружений, необходимых для эксплуатации названных трубопроводов	7.5	ТР	НР	ТР/ТР	ТР/ТР	ТР	ТР	ТР	ТР	ТР	ТР	ТР
					Внеуличный транспорт	Размещение сооружений, необходимых для эксплуатации метрополитена, в том числе наземных путей метрополитена, посадочных станций, межстанционных переходов для пассажиров, электродепо, вентиляционных шахт; размещение наземных сооружений иных видов внеуличного транспорта (монорельсового транспорта, подвесных канатных дорог, фуникулеров)	7.6	ТР	НР	ТР/ТР	ТР/ТР	ТР	ТР	ТР	ТР	ТР	ТР	ТР
					Обеспечение внут-	Размещение объектов капитального строительства, необходимых для подготовки и поддержания в готовности органов внутренних дел и спасательных служб, в которых существует военизированная	8.3	ТР	НР	ТР/ТР	ТР/ТР	ТР	ТР	ТР	ТР	ТР	ТР	ТР

10/07-2021-П-КПЗЗ

Изм.	Лист	№ докум.	Подпись	Дата	Наименование вида разрешенного использования земельного участка ¹	Описание вида разрешенного использования земельного участка ²	Код	минимальная площадь земельного участка (га)	максимальная площадь земельного участка (га)	ширина по лицевой границе, м	ширина участка по глубине, м	максимальное количество наземных этажей	минимальный отступ от красной линии (м)	максимальный коэффициент застройки (%)	максимальная площадь гаража (м ²)	максимальная высота ограждения (м)	минимальный коэффициент озеленения (%)	минимальные отступы от границы земельного участка
1	2	3	4	5	6	7	8	9	10	11	12	13	14					
					решенного порядка	служба; размещение объектов гражданской обороны, за исключением объектов гражданской обороны, являющихся частями производственных зданий												
					Специальное пользование водными объектами	Использование земельных участков, примыкающих к водным объектам способами, необходимыми для специального водопользования (забор водных ресурсов из поверхностных водных объектов, сброс сточных вод и (или) дренажных вод, проведение дноуглубительных, взрывных, буровых и других работ, связанных с изменением дна и берегов водных объектов)	11.2	ТР	НР	ТР/ТР	ТР/ТР	ТР	ТР	ТР	ТР	ТР	ТР	ТР
					Гидротехнические сооружения	Размещение гидротехнических сооружений, необходимых для эксплуатации водохранилищ (плотин, водосбросов, водозаборных, водовыпускных и других гидротехнических сооружений, судопропускных сооружений, рыбозащитных и рыбопропускных сооружений, берегозащитных сооружений)	11.3	ТР	НР	ТР/ТР	ТР/ТР	ТР	ТР	ТР	ТР	ТР	ТР	ТР
					Улично-дорожная сеть	Размещение объектов улично-дорожной сети: автомобильных дорог, трамвайных путей и пешеходных тротуаров в границах населенных пунктов, пешеходных переходов, бульваров, площадей, проездов, велодорожек и объектов велотранспортной и инженерной инфраструктуры; размещение придорожных стоянок (парковок) транспортных средств в границах городских улиц и дорог, за исключением предусмотренных видами разрешенного использования с кодами 2.7.1, 4.9, 7.2.3, а также некапитальных сооружений, предназначенных для охраны транспортных средств	12.0.1	ТР	НР	ТР/ТР	ТР/ТР	ТР	ТР	ТР	ТР	ТР	ТР	ТР
					Благоустройство	Размещение декоративных, технических, планировочных, конструктивных устройств, элементов озеленения, различных видов обу-	12.0.2	ТР	НР	ТР/ТР	ТР/ТР	ТР	ТР	ТР	ТР	ТР	ТР	ТР

10/07-2021-П-КПЗЗ

Наименование вида разрешенного использования земельного участка ¹	Описание вида разрешенного использования земельного участка ²	Код	минимальная площадь земельного участка (га)	максимальная площадь земельного участка (га)	ширина участка по лицевой границе, м	ширина участка по глубине, м	максимальное количество наземных этажей	минимальный отступ от красной линии (м)	максимальный коэффициент застройки (%)	максимальная площадь гаража (м2.)	максимальная высота ограждения (м)	минимальный коэффициент озеленения (%)	минимальные отступы от границы земельного участка
1	2	3	4	5	6	7	8	9	10	11	12	13	14
ство территории	дования и оформления, малых архитектурных форм, некапитальных нестационарных строений и сооружений, информационных щитов и указателей, применяемых как составные части благоустройства территории, общественных туалетов												
Комплексное освоение (КО)													
перечень устанавливается в соответствии с классификатором на основании утвержденной градостроительной документации		ПП и ПМ	ПП и ПМ	ПП и ПМ	ПП и ПМ	ПП и ПМ	ПП и ПМ	ПП и ПМ	ПП и ПМ	ПП и ПМ	ПП и ПМ	ПП и ПМ	ПП и ПМ

Условные обозначения:

«НР» - не регламентируется

«РПН» - регламентируется нормами противопожарной безопасности

«ПП и ПМ» - предельные параметры устанавливаются в соответствии с проектом планировки и межевания в зависимости от принятого типа застройки

«ТР» - регламентируется техническими нормами

Глава 14. Градостроительные регламенты в части ограничений использования земельных участков и объектов капитального строительства

Статья 35. Ограничения использования земельных участков и объектов капитального строительства, на территории зон с особыми условиями использования территорий

1. Ограничения градостроительных изменений на территории зон охраны водоемов.

До разработки и утверждения проектов зон охраны водных объектов сельского поселения Николаевский сельсовет границы зон охраны водоемов зафиксированы в соответствии с требованиями Водного Кодекса РФ.

Водоохранные зоны, прибрежные защитные полосы, береговые полосы общего пользования:

Водоохранными зонами являются территории, которые примыкают к береговой линии морей, рек, ручьев, каналов, озер, водохранилищ и на которых устанавливается специальный режим осуществления хозяйственной и иной деятельности в целях предотвращения загрязнения, засорения, заиления указанных водных объектов и истощения их вод, а также сохранения среды обитания водных биологических ресурсов и других объектов животного и растительного мира.

В границах водоохранных зон устанавливаются прибрежные защитные полосы, на территории которых вводятся дополнительные ограничения хозяйственной и иной деятельности.

Минимальные размеры водоохранных зон (ВЗ) водных объектов, их прибрежных защитных (ПЗП) и береговых полос (БП) в соответствии со ст. 6 и 65 Водного кодекса РФ № 74-ФЗ от 03.06.2006г. (действует с 01.01.2007г.

Водоохранными зонами являются территории, которые примыкают к береговой линии рек, ручьев, озер, водохранилищ и на которых устанавливается специальный режим осуществления хозяйственной и иной деятельности в целях предотвращения загрязнения, засорения, заиления указанных водных объектов и истощения их вод, а также сохранения среды обитания водных биологических ресурсов и других объектов животного и растительного мира.

В границах водоохранных зон устанавливаются прибрежные защитные полосы, на территориях которых вводятся дополнительные ограничения хозяйственной и иной деятельности.

Ширина водоохранной зоны рек, ручьев, каналов, озер, водохранилищ и ширина их прибрежной защитной полосы за пределами территорий городов и других населенных пунктов устанавливаются от соответствующей береговой линии.

Ширина водоохранной зоны рек или ручьев устанавливается от их истока для рек или ручьев протяженностью:

- 1) До десяти километров - в размере пятидесяти метров;
- 2) От десяти до пятидесяти километров - в размере ста метров;
- 3) От пятидесяти километров и более - в размере двухсот метров.

Для реки, ручья протяженностью менее десяти километров от истока до устья водоохранная зона совпадает с прибрежной защитной полосой. Радиус водоохранной зоны для истоков реки, ручья устанавливается в размере пятидесяти метров.

Ширина водоохранной зоны озера, водохранилища, за исключением озера, расположенного внутри болота, или озера, водохранилища с акваторией менее 0,5 квадратного километра, устанавливается в размере пятидесяти метров. Ширина водоохранной зоны водохранилища, расположенного на водотоке, устанавливается равной ширине водоохранной зоны этого водотока.

Водоохранные зоны магистральных или межхозяйственных каналов совпадают по ширине с полосами отводов таких каналов.

Ширина прибрежной защитной полосы устанавливается в зависимости от уклона берега водного объекта и составляет 30 метров для обратного или нулевого уклона, 40 метров для уклона до трех градусов и 50 метров для уклона три и более градуса.

Полоса земли вдоль береговой линии водного объекта общего пользования (береговая полоса) предназначается для общего пользования. Ширина береговой полосы водных объектов

									Лист
									228
Изм.	Лист	№ докум.	Подпись	Дата	10/07-2021-П-КПЗЗ				

общего пользования составляет двадцать метров, за исключением береговой полосы каналов, а также рек и ручьев, протяженность которых от истока до устья не более чем десять километров. Ширина береговой полосы каналов, а также рек и ручьев, протяженность которых от истока до устья не более чем десять километров, составляет пять метров.

В границах водоохранных зон запрещаются:

- 1) Использование сточных вод в целях регулирования плодородия почв;
- 2) Размещение кладбищ, скотомогильников, мест захоронения отходов производства и потребления, химических, взрывчатых, токсичных, отравляющих и ядовитых веществ, пунктов захоронения радиоактивных отходов;
- 3) Осуществление авиационных мер по борьбе с вредными организмами;
- 4) Движение и стоянка транспортных средств (кроме специальных транспортных средств), за исключением их движения по дорогам и стоянки на дорогах и в специально оборудованных местах, имеющих твердое покрытие;
- 5) Размещение автозаправочных станций, складов горюче-смазочных материалов (за исключением случаев, если автозаправочные станции, склады горюче-смазочных материалов размещены на территориях портов, судостроительных и судоремонтных организаций, инфраструктуры внутренних водных путей при условии соблюдения требований законодательства в области охраны окружающей среды и Настоящих Правил), станций технического обслуживания, используемых для технического осмотра и ремонта транспортных средств, осуществление мойки транспортных средств;
- 6) Размещение специализированных хранилищ пестицидов и агрохимикатов, применение пестицидов и агрохимикатов;
- 7) Сброс сточных, в том числе дренажных, вод;
- 8) Разведка и добыча общераспространенных полезных ископаемых (за исключением случаев, если разведка и добыча общераспространенных полезных ископаемых осуществляются пользователями недр, осуществляющими разведку и добычу иных видов полезных ископаемых, в границах предоставленных им в соответствии с законодательством Российской Федерации о недрах горных отводов и (или) геологических отводов на основании утвержденного технического проекта в соответствии со статьей 19.1 Закона Российской Федерации от 21 февраля 1992 года № 2395-1 «О недрах»).

В границах водоохранных зон допускаются проектирование, строительство, реконструкция, ввод в эксплуатацию, эксплуатация хозяйственных и иных объектов при условии оборудования таких объектов сооружениями, обеспечивающими охрану водных объектов от загрязнения, засорения, заиления и истощения вод в соответствии с водным законодательством и законодательством в области охраны окружающей среды. Выбор типа сооружения, обеспечивающего охрану водного объекта от загрязнения, засорения, заиления и истощения вод, осуществляется с учетом необходимости соблюдения установленных в соответствии с законодательством в области охраны окружающей среды нормативов допустимых сбросов загрязняющих веществ, иных веществ и микроорганизмов. В целях Настоящих Правил под сооружениями, обеспечивающими охрану водных объектов от загрязнения, засорения, заиления и истощения вод, понимаются:

- 1) Централизованные системы водоотведения (канализации), централизованные ливневые системы водоотведения;
- 2) Сооружения и системы для отведения (сброса) сточных вод в централизованные системы водоотведения (в том числе дождевых, талых, инфильтрационных, поливомоечных и дренажных вод), если они предназначены для приема таких вод;
- 3) Локальные очистные сооружения для очистки сточных вод (в том числе дождевых, талых, инфильтрационных, поливомоечных и дренажных вод), обеспечивающие их очистку исходя из нормативов, установленных в соответствии с требованиями законодательства в области охраны окружающей среды и Настоящих Правил;
- 4) Сооружения для сбора отходов производства и потребления, а также сооружения и

										Лист
										229
Изм.	Лист	№ докум.	Подпись	Дата						

10/07-2021-П-КПЗЗ

системы для отведения (сброса) сточных вод (в том числе дождевых, талых, инфильтрационных, поливомоечных и дренажных вод) в приемники, изготовленные из водонепроницаемых материалов.

В отношении территорий садоводческих, огороднических или дачных некоммерческих объединений граждан, размещенных в границах водоохраных зон и не оборудованных сооружениями для очистки сточных вод, до момента их оборудования такими сооружениями и (или) подключения к системам, указанным в пункте 1 части 16 Настоящих Правил, допускается применение приемников, изготовленных из водонепроницаемых материалов, предотвращающих поступление загрязняющих веществ, иных веществ и микроорганизмов в окружающую среду.

В границах прибрежных защитных полос наряду с ограничениями, установленными для водоохраных зон, запрещаются:

- 1) Распашка земель;
- 2) Размещение отвалов размываемых грунтов;
- 3) Выпас сельскохозяйственных животных и организация для них летних лагерей, ванн.

2. Ограничения градостроительных изменений на территории зон санитарной охраны подземных источников водоснабжения.

В целях обеспечения санитарного благополучия питьевой воды предусматривается санитарная охрана источников водоснабжения (месторождения подземных вод) и проектируемых водопроводных сооружений в соответствии с СанПиНом 2.1.4.1110-02.

Зона санитарной охраны источника питьевого водоснабжения организуется в составе трех поясов:

1 пояс (строгого режима) – включает территорию водозабора, его назначение – защита места водозабора и водозаборных сооружений от случайного или умышленного загрязнения и повреждения;

2 и 3 пояса (пояса ограничений) – включают территорию, предназначенную для предупреждения соответственно микробного и химического загрязнения воды источника водоснабжения.

Зоны санитарной охраны водоводов - санитарно-защитная полоса, шириной 10 м при прокладке в сухих грунтах и 50 м при прокладке в мокрых грунтах. Водовод прокладывается по трассе, на которой отсутствуют источники загрязнения почвы и грунтовых вод.

Мероприятия по санитарной охране – гидрогеологическое обоснование границ поясов зон санитарной охраны, ограничения режима хозяйственного использования территорий 2 и 3 поясов разрабатываются в проекте зон санитарной охраны (ЗСО) в составе проекта водоснабжения деревни и утверждаются в установленном порядке.

В случае отсутствия пригодных для потребления подземных вод источником водоснабжения населенного пункта принимаются поверхностные воды, с соответствующей водоподготовкой перед подачей в водопроводную сеть.

Качество воды, подаваемой в водопроводную сеть населенного пункта должно соответствовать СанПиН 2.1.4. 1074-01 «Питьевая вода. Гигиенические требования к качеству воды централизованных систем питьевого водоснабжения, контроль качества».

3. Ограничения на территории зон лесов и лесопарков

К ним относятся зоны городских лесов и лесопарков, лесопитомники, зоны озелененных территорий общего пользования, зоны особо охраняемых историко-культурных озелененных территорий, рекреационно-оздоровительные зоны.

Ограничения на территории зон лесов и лесопарков

На территории лесопарков запрещено размещение по результатам осуществления градостроительных изменений всех видов объектов за исключением объектов рекреационного обслуживания и объектов, связанных с существующим видом функционального использования и назначения территории.

Ограничения на территории зон зеленых насаждений общего пользования

									Лист
									230
Изм.	Лист	№ докум.	Подпись	Дата					

10/07-2021-П-КПЗЗ

Запрещено размещение по результатам осуществления градостроительных изменений, не связанных с основным существующим видом использования и назначения градостроительного регламента.

Ограничения на территории зоны особо охраняемых озелененных территорий

Запрещены все виды использования по результатам осуществления градостроительных изменений, не связанных с основным существующим видом использования и назначения.

4. Ограничения на территории рекреационно-оздоровительных зон

Запрещены все виды использования по результатам осуществления градостроительных изменений, не связанных с основным существующим видом функционального использования и назначения.

5. Ограничения градостроительных изменений на территориях крутых склонов, оврагов, искусственно нарушенных участках, распространения карста и затопления паводком 1% обеспеченности.

К ним относятся территории, подверженные сиффузионно-карстовым процессам, крутые склоны, овраги и нарушенные территории, территория затопления паводком 1% обеспеченности.

Ограничения на территориях зоны крутых склонов и оврагов

Запрещены все виды использования по результатам осуществления градостроительных изменений, связанных со строительством любого типа.

Ограничения на искусственно нарушенных участках

Запрещены все виды использования функционального использования без проведения мероприятий по инженерной подготовке территорий.

Ограничения в зонах, подверженных затоплению паводком 1% обеспеченности

Согласно статье 67.1 Водного Кодекса РФ от 3 июня 2006 года № 74-ФЗ в целях предотвращения негативного воздействия вод (затопления, подтопления, разрушения берегов водных объектов, заболачивания) и ликвидации его последствий проводятся специальные защитные мероприятия в соответствии с Водным Кодексом и другими федеральными законами. Размещение новых населенных пунктов и строительство объектов капитального строительства без проведения специальных защитных мероприятий по предотвращению негативного воздействия вод в границах зон затопления, подтопления запрещаются.

В границах зон затопления, подтопления запрещаются:

- 1) Использование сточных вод в целях регулирования плодородия почв;
- 2) Размещение кладбищ, скотомогильников, мест захоронения отходов производства и потребления, химических, взрывчатых, токсичных, отравляющих и ядовитых веществ, пунктов хранения и захоронения радиоактивных отходов;
- 3) Осуществление авиационных мер по борьбе с вредными организмами.

Собственник водного объекта обязан осуществлять меры по предотвращению негативного воздействия вод и ликвидации его последствий. Меры по предотвращению негативного воздействия вод и ликвидации его последствий в отношении водных объектов, находящихся в федеральной собственности, собственности субъектов Российской Федерации, собственности муниципальных образований, осуществляются исполнительными органами государственной власти или органами местного самоуправления в пределах их полномочий в соответствии со статьями 24 - 27 Водного Кодекса.

6. Ограничения градостроительных изменений на территории зон месторождений минерально-сырьевых ресурсов

Застройку территорий месторождений минерально-сырьевых ресурсов вести в соответствии с утвержденным Генеральным планом сельского поселения Николаевский сельсовет муниципального района Благовещенский район Республики Башкортостан.

Режим использования территорий полезных ископаемых устанавливается в соответствии с Законом РФ «О недрах» от 21 февраля 1992 г. №2395-1 в редакции на 29.06.2004г.: «...застройка площадей залегания полезных ископаемых, а так же размещение в местах их залегания подземных сооружений допускаются с разрешения федерального органа управления государственным

									Лист
									231
Изм.	Лист	№ докум.	Подпись	Дата					

10/07-2021-П-КПЗЗ

комплексы водопроводных сооружений для подготовки и хранения питьевой воды, которые могут повлиять на качество продукции.

Размещение объектов основных и условно разрешённых видов использования, в отношении которых устанавливаются санитарно-защитные зоны, допускается при условии нераспространения границ санитарно-защитных зон за пределы границ соответствующей территориальной зоны.

При размещении объектов капитального строительства, в отношении которых устанавливаются санитарно-защитные зоны в границах территориальных зон жилого, общественно-делового и рекреационного назначения, санитарно-защитная зона не должна распространяться за пределы границ земельного участка, на территории которых находятся указанные объекты.

Санитарно-защитная зона или какая-либо ее часть не может рассматриваться как резервная территория объекта и использоваться для расширения промышленной или жилой территории без соответствующей обоснованной корректировки границ санитарно-защитной зоны.

Санитарно-защитные зоны от объектов специального назначения

Граница санитарно-защитной зоны проходит по границе СЗЗ.

Запрещены все виды использования по результатам осуществления градостроительных изменений, связанные со строительством жилых зданий, общеобразовательных школ, детских дошкольных и лечебных учреждений.

9. Ограничения на территории санитарно-защитных зон от объектов шумового загрязнения

Запрещено размещение по результатам осуществления градостроительных изменений следующих видов объектов:

- Жилые здания;
- Общественные здания.

10. Ограничения на территории санитарно-защитных зон от источников электромагнитного излучения

Запрещено размещение по результатам осуществления градостроительных изменений следующих видов объектов:

жилые здания;
общественные здания.

11. Ограничения на территории возможных чрезвычайных ситуаций техногенного характера.

Граница взрывоопасной зоны от соответствующих объектов определяется на основании специальных расчетов зон поражения в соответствии с нормативной документацией. Запрещены все виды функционального использования по результатам осуществления градостроительных изменений, связанные со строительством любого типа.

Запрещено размещение по результатам осуществления градостроительных изменений, не связанных с основным существующим видом использования и назначения градостроительного регламента.

Комплексное освоение территории включает в себя подготовку документации по планировке территории, образование земельных участков в границах данной территории, строительство на земельных участках в границах данной территории объектов транспортной, коммунальной и социальной инфраструктур, а также иных объектов в соответствии с документацией по планировке территории и соответствующими регламентами территориальных зон.

На территории запрещено размещение по результатам осуществления градостроительных изменений всех видов объектов за исключением объектов, связанных с существующим видом функционального использования и назначения территории в соответствии с лесохозяйственным регламентом.

										Лист
										233
Изм.	Лист	№ докум.	Подпись	Дата	10/07-2021-П-КПЗЗ					

Статья 36. Ограничения использования земельных участков и объектов капитального строительства, на территории зон с особыми условиями использования территорий требованиям охраны объектов исторического и культурного наследия

На территориях, примыкающих к объектам исторического и культурного наследия, выделяются зоны архитектурного контроля и разрабатываются соответствующие регламенты.

1. Ограничения по видам разрешенного использования

Запрещено размещение новых, а также территориальное расширение существующих видов объектов:

– Промышленных предприятий, научно-производственных объединений, коммунально-складских объектов, а также иных подобных видов использования, требующих устройства подъездных автодорог или железнодорожных вводов, а также имеющих источники загрязнения атмосферного воздуха, воды и почв вредными веществами;

– Объектов, которые могут создавать угрозы для физической сохранности памятников, включающие производство, использование, складирование взрывчатых, взрывоопасных, легковоспламеняющихся, пожароопасных радиоактивных, инфекционных веществ и материалов, био-препаратов, ядов, ядохимикатов и тому подобных материалов, а также источники динамических и вибрационных воздействий, грозящих сохранности основных несущих конструкций памятников;

– Автобусных парков, таксопарков, гаражей грузовых автомобилей;

– Объектов внешнего транспорта (кроме размещаемых в существующих полосах отвода железной дороги);

– Эстакад (автомобильных и для внеуличного транспорта) и путепроводов;

– Воздушных высоковольтных линий электропередач (ЛЭП) и открытых понижающих подстанции;

– ТЭЦ и кустовых (межобъектных) котельных;

– Наружных газопроводов, нефтепроводов, тепловодов, продуктопроводов, иных трубопроводов;

– Открытых стоянок специальных уборочных машин, пескобаз, мусороперегрузочных станций и т.п.;

– Газонаполнительных станций и пунктов.

– Разрешено размещение следующих объектов только в качестве вспомогательных к основным видам разрешенного использования:

– Локальных очистных сооружений, существующих производственных предприятий при условии, что их размещения предполагается в глубине занимаемого предприятием участка и что это не приводит к увеличению санитарно-защитной зоны предприятия;

– Локальных (объектных) котельных в чердачных (крышных) помещений зданий.

2. Ограничения по границам земельных участков

Границы земельных участков должны определяться в индивидуальном порядке на основе архивных материалов. Одна из границ участка должна совпадать с исторической красной линией (для угловых участков - две или больше).

3. Ограничения по предельным параметрам разрешенного строительства, реконструкции объектов капитального строительства

По архитектурным решениям зданий:

– Разрешены архитектурные решения зданий, стилизованные под историческую застройку;

– Возможны архитектурные решения зданий “контекстуальные” к окружающей застройке и «контрастные» к окружающей застройке.

По подземным конструкциям зданий (нижняя часть здания до верхнего обреза цоколя):

– Должен устраиваться верхний обрез цоколя (2- 4 см);

									Лист
									234
Изм.	Лист	№ докум.	Подпись	Дата					

10/07-2021-П-КПЗЗ

– Рекомендуется устройство фундаментных рвов с подпором стен наклонными подкосами.

По стенам зданий:

- Минимальная ширина простенков – не менее ширины проёмов;
- Минимальная высота стен от окон до кровли (включая карниз) не менее 0.9 м;
- Минимальные габариты окон: высота - не менее 1.6 м., ширина - не менее 0,9 м;
- Для облицовки стен запрещается применение облицовочной керамической плитки, кроме изразцов типа «кабанчик». Разрешается применение обычной или терразитовой штукатурки (запрещается применение фактуры «внабрязг»), натурального камня;
- При окраске фасадов необходимо соблюдать правильность окраски элементов ордерной системы - в случае её применения;
- Лепные тяги и карнизы должны вытягиваться по шаблонам, сделанным в соответствии с классическими архитектурными обломами;
- Лицевые фасадные стены должны завершаться карнизом или выносом (выпуском) кровли (на кронштейнах, кобылках, продолжениях наклонных стропил);
- Максимальная верхняя высотная отметка воротного проёма - не выше верхней отметки оконных проёмов 1-го этажа (или бельэтажа);
- По материалу воротные заполнения (створки или полотнища ворот, наверхия) могут быть деревянные или металлические - литые, кованные, слесарные, штампованные, сварные, - но выполненными по архитектурному проекту.

По верхней части зданий (выше карниза):

- Запрещается применение плоских кровель, кроме случаев обоснованной функциональной необходимости (вертолетные площадки, смотровые площадки, солярии детских и медицинских учреждений). Кровли зданий должны быть скатного типа;
- Разрешены для применения следующие типы кровли: рядовое покрытие кровельным железом (сталью) или покрытие в шашку, металлочерепица;
- Окраска кровель должна производиться в соответствии с колерным бланком;
- Окраска кровли медянкой может производиться без колерного бланка. Кровля из оцинкованной стали может не окрашиваться;
- Водосточные трубы (также и водоотливы, разжелобки, откаты, откаты выступающих частей по фасадам) могут выполняться из кровельного железа (с окраской медянкой или под цвет фасада) или из оцинкованного железа - без окраски;
- Выпуски вентиляционных блоков и газоотходных стояков при строительстве лицевых зданий должны обкладываться кирпичом с имитацией облика печных труб;
- Оголовки лифтовых шахт должны выводиться на скаты кровли, обращенные внутрь квартала.

По решению дворов:

- Длина (глубина) двора и его ширина не могут быть меньшими, чем высота (считая от уровня поверхности двора до конька кровли) самого высокого из зданий, окружающих двор (высота зданий, не отбрасывающих тень во двор, не учитывается);
- Допускается устройство атриумов, перекрытых дворов, висячих садов;
- Мощение мостовой и тротуаров воротного проезда должно быть идентично мощению тротуара и проезжей части, примыкающей к дому.

4. Ограничения по видам градостроительных изменений

Надстройка и обстройка исторически ценных зданий, а также возведение над ними мансард (мансардных этажей) запрещены.

Пристройки к исторически ценным зданиям запрещены, за исключением особых случаев обоснованной функциональной необходимости.

Встройка между зданиями возможна при условии, что оба соседних по отношению к предполагаемой встройке здания обращены к ней брандмауэрами.

											Лист
											235
Изм.	Лист	№ докум.	Подпись	Дата	10/07-2021-П-КПЗЗ						

Запрещена встройка под один карниз с соседним домом.

Земляные работы:

– Запрещается для устройства фундаментов отрывка котлованов, механическая разработка грунта экскаваторами, бульдозерами и т.п. Техниккой возле существующих каменных стен и подошв фундаментов. Разработка грунта может производиться только лопатой; допускается применение миниэкскаваторов.

– Запрещается забивка свай, шпунта и вибропогружение свай, шпунта возле существующих каменных стен исторически ценных зданий.

Размещение рекламы.

Реклама (вывески, указатели и т.п.) должна выявлять и подчеркивать красоту архитектурного решения зданий, должна быть скомпонована с существующей фасадной композицией, не закрывая фасадного декора, занимать минимальную часть фасадной поверхности здания. Запрещается размещение вывесок, указателей выше уровня 1-го этажа.

Воссоздание ранее утраченных исторически ценных зданий и сооружений (их внешних визуальных характеристик).

Восстановление ранее утраченных исторически ценных зданий и сооружений (их внешних визуальных характеристик) разрешается при наличии документации, позволяющей обеспечить достоверность проекта воссоздания: проектная построечная документация (или её копия), а также полный обмер (архитектурный ручной или фотограмметрический), материалы подробной фотофиксации.

Снос зданий и сооружений.

Снос разрешается в установленном порядке. При осуществлении сноса необходимо не допустить повреждений расположенных поблизости памятников. Снос исторически ценных каменных зданий и сооружений может осуществляться только при невозможности дальнейшей работы их оснований, фундаментов и капитальных стен.

Госорган по охране памятников вправе требовать для таких случаев воссоздания внешних визуальных характеристик разбираемых зданий. Для ценной деревянной застройки Госорган по охране памятников также вправе требовать её передвижки или воссоздания внешних визуальных характеристик в несгораемых материалах.

Окраска фасадов зданий.

Окраска фасадов зданий разрешена только на основании колерного бланка, выданного отделом архитектуры и градостроительства муниципального района Кармаскалинский район РБ по согласованию с Госорганом по охране памятников. Запрещается первичная окраска фасадов, выполненных в лицевой кирпичной кладке, находящейся в сравнительно удовлетворительном состоянии. Запрещается частичная окраска фасадов.

										Лист
										236
Изм.	Лист	№ докум.	Подпись	Дата						

10/07-2021-П-КПЗЗ

Глава 15. Перечень территорий, на которые действие регламента не распространяется

Статья 37. Перечень территорий, на которые действие регламента не распространяется

Действие градостроительного регламента не распространяется на земельные участки:

– В границах территорий памятников и ансамблей, включенных в единый государственный реестр объектов культурного наследия (памятников истории и культуры) народов Российской Федерации, а также в границах территорий памятников или ансамблей, которые являются выявленными объектами культурного наследия и решения о режиме содержания, параметрах реставрации, консервации, воссоздания, ремонта и приспособлении которых принимаются в порядке, установленном законодательством Российской Федерации об охране объектов культурного наследия;

– В границах территорий общего пользования;

– Предназначенные для размещения линейных объектов и (или) занятые линейными объектами;

– Предоставленные для добычи полезных ископаемых

									Лист
									237
Изм.	Лист	№ докум.	Подпись	Дата	10/07-2021-П-КПЗЗ				

Глава 16. Ограничения использования земельных участков и объектов капитального строительства, на которые действие регламента не распространяется

Статья 38. Ограничения использования земельных участков и объектов капитального строительства, на которые действие регламента не распространяется

Перечень территорий, на которые действия регламента не распространяются:

- Территории объектов культурного наследия;
- Территории общего пользования (площади, улицы, проезды, автомобильные дороги, набережные, скверы, бульвары, закрытые водоемы, пляжи);
- Территории линейных объектов: инженерные коммуникации, линии электропередач и линии связи, магистральные трубопроводы, железнодорожные линии.

Ограничения использования земельных участков, расположенных в границах территорий общего пользования, обуславливаются положениями нормативных правовых актов органов местного самоуправления сельского поселения Николаевский сельсовет муниципального района Благовещенский район Республики Башкортостан, издаваемых в соответствии с федеральными законами.

В пределах территорий улично-дорожной сети расположенной в границах территорий общего пользования, нормативными правовыми актами органов местного самоуправления сельского поселения Николаевский сельсовет муниципального района Благовещенский район Республики Башкортостан, может допускаться, размещение следующих объектов транспортной инфраструктуры: площадок для отстоя и кольцевания общественного транспорта, разворотных площадок, площадок для размещения диспетчерских пунктов и т.п.

Ограничения использования земельных участков, занятых линейными объектами, определяется техническими регламентами или строительными нормами и правилами соответствующих ведомств и органов контроля.

					10/07-2021-П-КПЗЗ	<i>Лист</i>
<i>Изм.</i>	<i>Лист</i>	<i>№ докум.</i>	<i>Подпись</i>	<i>Дата</i>		238

Глава 17. Расчетные показатели минимально допустимого уровня обеспеченности территории объектами коммунальной, транспортной, социальной инфраструктур и расчетные показатели максимально допустимого уровня территориальной доступности указанных объектов для населения в границах зон по комплексному и устойчивому развитию территории

Статья 39. Расчетные показатели минимально допустимого уровня обеспеченности территории объектами коммунальной, транспортной, социальной инфраструктур и расчетные показатели максимально допустимого уровня территориальной доступности указанных объектов для населения в границах зоны по комплексному и устойчивому развитию территории

Расчетные показатели минимально допустимого уровня обеспеченности территории объектами социальной инфраструктуры и расчетные показатели максимально допустимого уровня территориальной доступности указанных объектов для населения в границах зон по комплексному и устойчивому развитию территории принимаются в соответствии с нормативами градостроительного проектирования сельского поселения Николаевский сельсовет муниципального района Благовещенский район Республики Башкортостан.

Нормы расчета учреждений и предприятий обслуживания, размеры земельных участков и радиусы их доступности приведены в нижеследующей таблице №4.

Таблица 4. Перечень и расчетные показатели минимальной обеспеченности социально-значимыми объектами повседневного обслуживания

Учреждения, предприятия, сооружения, единицы измерения	Минимальная обеспеченность на 1000 жителей	Размеры земельных участков, м ²	Тип размещения	Максимальный радиус обслуживания, секционная застройка/индивид. застройка*, м
Микрорайонный уровень				
Дошкольные организации, место	35	при вместимости до 100 мест – 40 м ² . на 1 место; свыше 100 мест – 35 м ² . на 1 место	отдельно стоящие, пристроенные (вместимостью не более 100 мест)	300/ 500*
Общеобразовательные учреждения, место	114	при вместимости до 400 учащихся – 50 м ² . на 1 учащегося; от 400 до 500 учащихся – 60 м ² . на 1 учащегося; от 500 до 600 учащихся – 50 м ² . на 1 учащегося; от 600 до 800 учащихся – 40 м ² . на 1 учащегося; от 800 до 1100 учащихся – 33 м ² . на 1 учащегося. Специализированные образовательные учреждения (гимназии, лицеи) и школы вместимостью менее 300 мест – по заданию на проектирование	начальная школа, начальная школа – детский сад, начальная школа в составе полной школы в микрорайоне. Школы с углубленным изучением отдельных предметов, гимназии, лицеи (с 8 или 10 класса) – в жилом районе	500/ 750*
Предприятия торговли, м ² торговой площади:	70	для отдельно стоящих: 1) до 1000 м ² торговой площади – 4,0;	отдельно стоящие, встроенные, встроено-пристроенные	500

1) продовольственными товарами; 2) непродовольственными товарами	30	2) более 1000 м ² торговой площади – 3,0		
Предприятия общественного питания, место	8	для отдельно стоящих: 1) до 100 мест – 20; 2) более 100 мест – 10	«	500
Предприятия бытового обслуживания, рабочее место	2	на 10 рабочих мест – 0,03-0,1 га	встроенные, встроено-пристроенные	500
Аптеки, объект	1 на 20 тыс. жителей	0,2-0,3 га на объект или встроенные	отдельно стоящие, встроенные	500
Отделения связи, объект	1 место на 2-3 тыс. человек	0,07-0,12 га (по категориям)	по заданию на проектирование	500
Филиалы банков, операционное место	1 место на 2-3 тыс. человек	0,05 га на 3 места 0,4 га на 20 мест	-	500
Жилищно-эксплуатационные службы, объект	1 до 20 тыс. человек	отдельно стоящие – 0,3 га	отдельно стоящие, встроенные	750
Помещения досуга и любительской деятельности, м ² нормируемой площади	50	по заданию на проектирование	встроенные	750
Помещения для физкультурно-оздоровительных занятий населения, м ² площади пола	30 (с восполнением до 70-80 за счет использования спортивных залов школ во внеурочное время)	«	отдельно стоящие, встроенные (до 150 м ²)	500
Опорный пункт охраны порядка, м ² нормируемой площади	10	-	встроенные	750
Общественные туалеты, прибор	1	-	Общественные туалеты, прибор	700
Районный уровень				
Школы искусств (эстетического образования), мест	8	по заданию на проектирование	отдельно стоящие, встроено-пристроенные	-
Поликлиники, посещения в смену	определяется органами здравоохранения, по заданию на проектирование	не менее 0,3 га на объект	отдельно стоящие	1000
Станции скорой и	0,1	0,05 га на 1 автомобиль,	«	в пределах 15-

неотложной медицинской помощи, автомобиль		но не менее 0,1 га на объект		минутной доступности автомобиля до пациента
Диспансеры (противотуберкулезные, онкологические, кожно-венерологические, психоневрологические, наркологические), объект	3 койки на 1000 жителей	по заданию на проектирование	«	-
Больничные учреждения, коек	определяется органами здравоохранения, по заданию на проектирование	«	«	800/1000**
Территориальные центры социальной помощи семье и детям, объект	по заданию на проектирование или ориентировочно 1 на 50 тыс. жителей	«	отдельно стоящие, встроенно-пристроенные	-
Социально-реабилитационные центры и социальные приюты для несовершеннолетних детей, детей-сирот и детей, оставшихся без попечения родителей, место	3	по заданию на проектирование от 80 до 125 м ² на место	отдельно стоящие	радиус обслуживания 2,5 км, размещение на расстоянии не менее 300 м от промышленных предприятий, магистралей, железнодорожных путей, а также других источников повышенного шума, загрязнения воздуха и почв
Дома-интернаты для престарелых и инвалидов, место	2,2	по заданию на проектирование	отдельно стоящие на обособленных участках	на расстоянии не более 300 м от пожарных депо
Дома-интернаты для детей-инвалидов, место	3	«	«	«
Спортивные залы, м ² площади пола	70	«	отдельно стоящие, встроенные, встроенно-пристроенные	-
Плавательные бассейны, м ² зеркала	20-25	-	отдельно стоящие	-

Изм.	Лист	№ докум.	Подпись	Дата

10/07-2021-П-КП33

Лист

241

воды				
Детские и юношеские спортивные школы	10	по заданию на проектирование	«	-
Библиотеки, объект	1 на жилой район	-	встроенные	-
Детские библиотеки, объект	1 на 6-10 школ (4-7 тыс. учащихся и дошкольников)	-	«	-
Бани, место	5	0,2-0,4 га на объект	отдельно стоящие	-
Пожарное депо	0,2-0,4 в зависимости от территории	0,5-2 га	«	3000

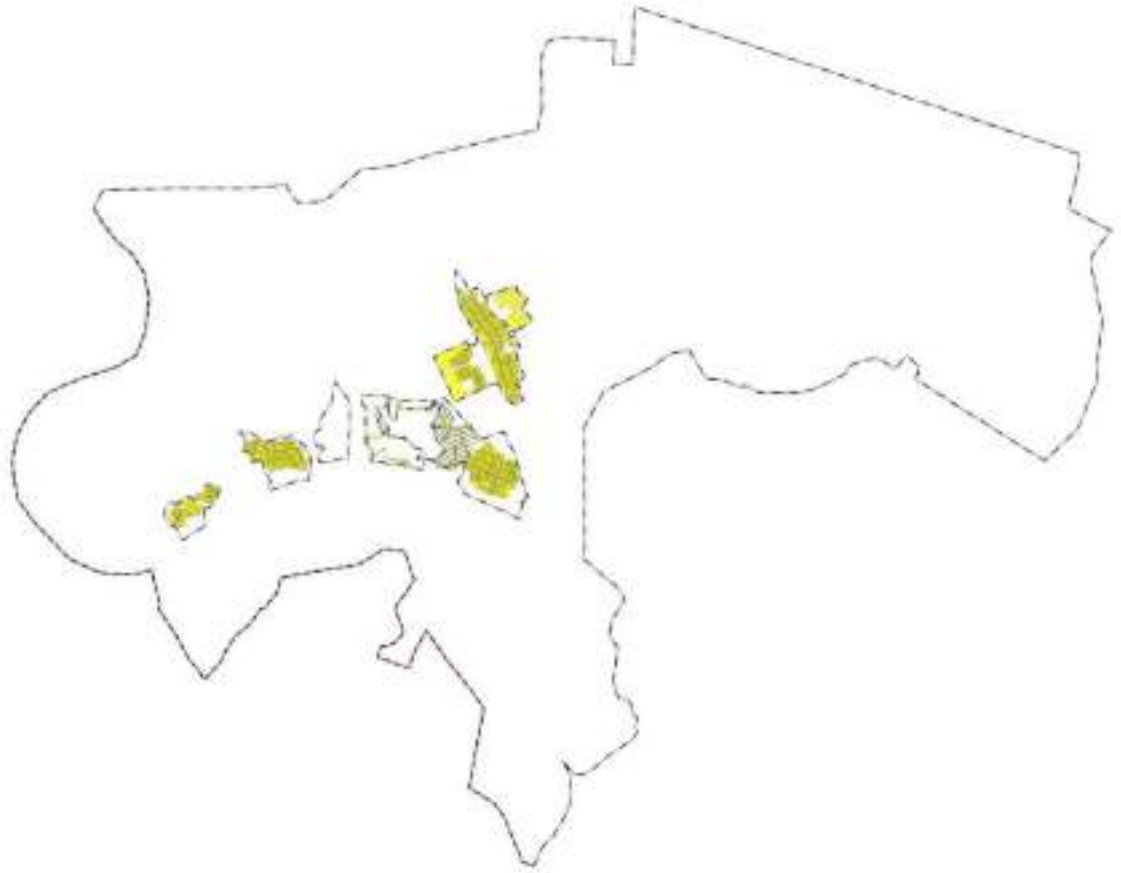
Примечания:

1. * - при малоэтажном индивидуальном жилищном строительстве допускается увеличение радиусов обслуживания учреждениями культурно-бытового назначения.

Уровень обеспеченности территории объектами коммунальной, транспортной, социальной инфраструктур в границах зон по комплексному и устойчивому развитию территории определяется проектной документацией по планировке территории с соблюдением расчетных показателей максимально допустимого уровня территориальной доступности указанных объектов для населения, установленных нормативами градостроительного проектирования.

Приложение 1. Описание границ территориальных зон сельского поселения Николаевский сельсовет Благовещенский район

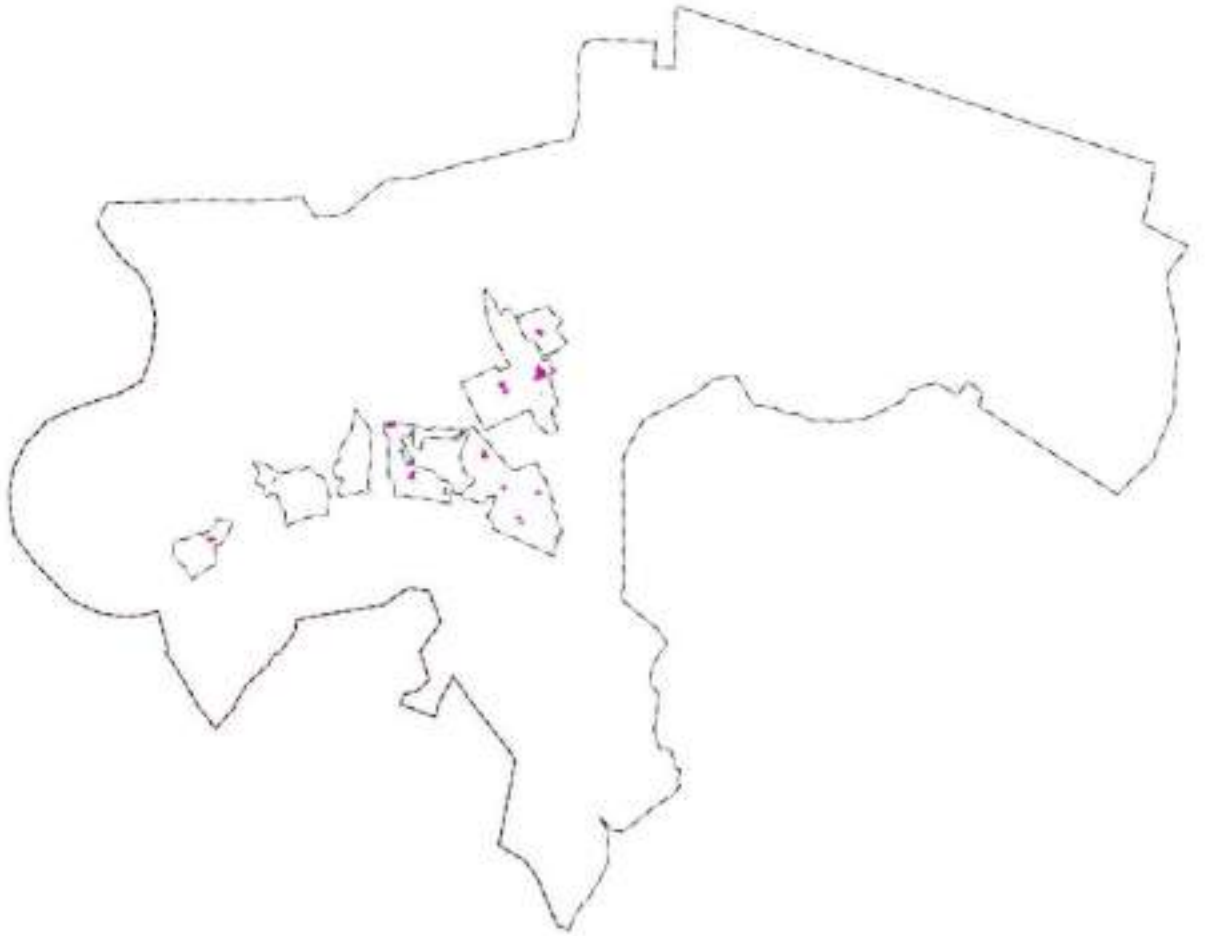
Жилая территориальная зона (Ж)



					10/07-2021-П-КПЗЗ	Лист
Изм.	Лист	№ докум.	Подпись	Дата		243

Приложение 2. Описание границ территориальных зон сельского поселения Николаевский сельсовет Благовещенский район

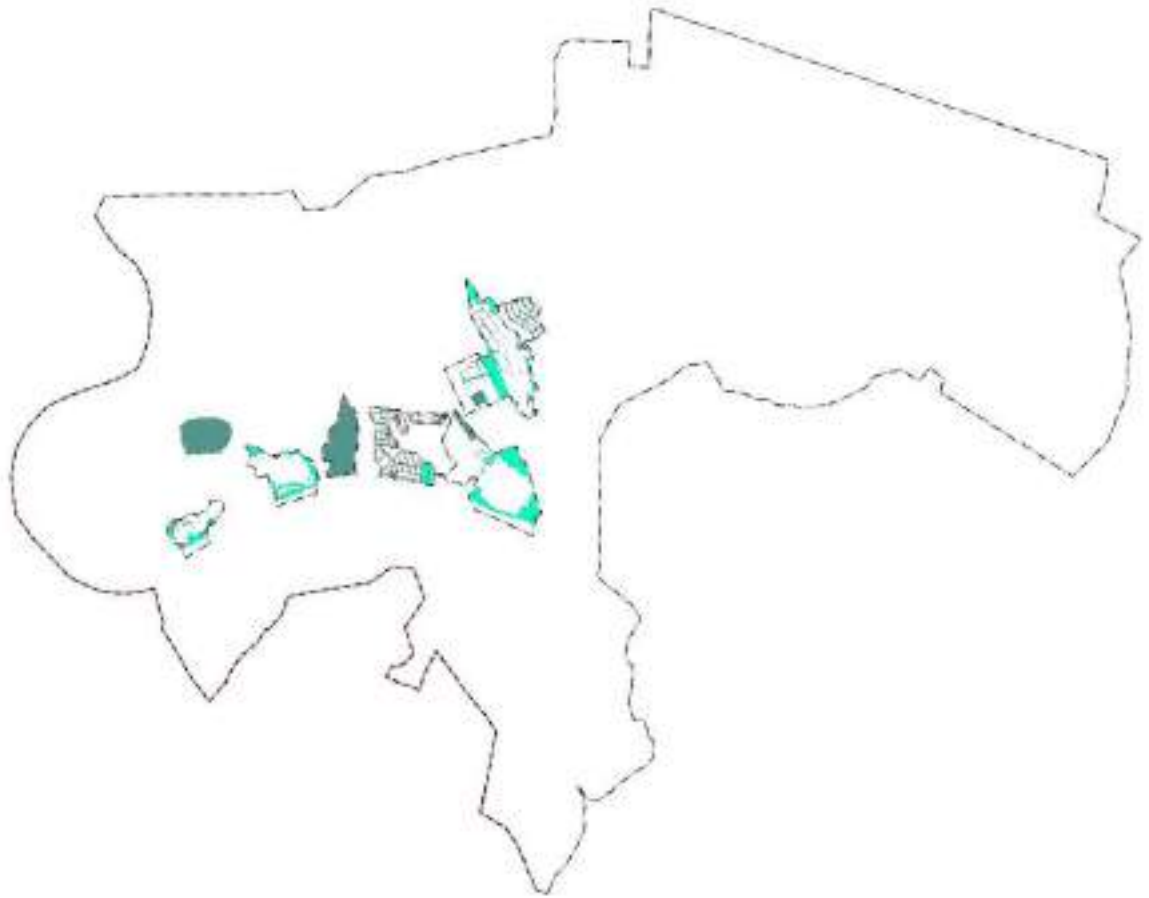
Общественно деловая территориальная зона (ОД)



					10/07-2021-П-КПЗЗ	Лист
Изм.	Лист	№ докум.	Подпись	Дата		244

Приложение 3. Описание границ территориальных зон сельского поселения Николаевский сельсовет Благовещенский район

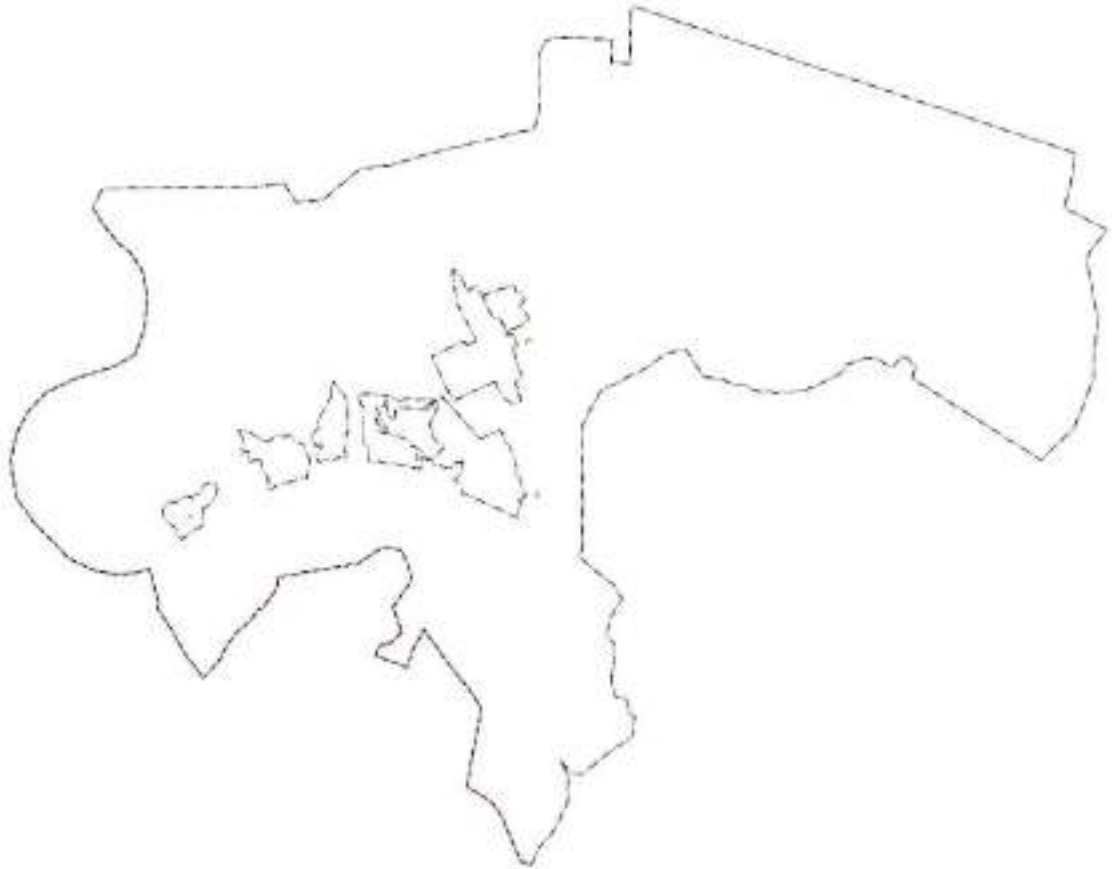
Рекреационная территориальная зона и Земельные участки (территории) общего пользования (Р-1 и Р-2)



					10/07-2021-П-КПЗЗ	Лист
Изм.	Лист	№ докум.	Подпись	Дата		245

Приложение 4. Описание границ территориальных зон сельского поселения Николаевский сельсовет Благовещенский район

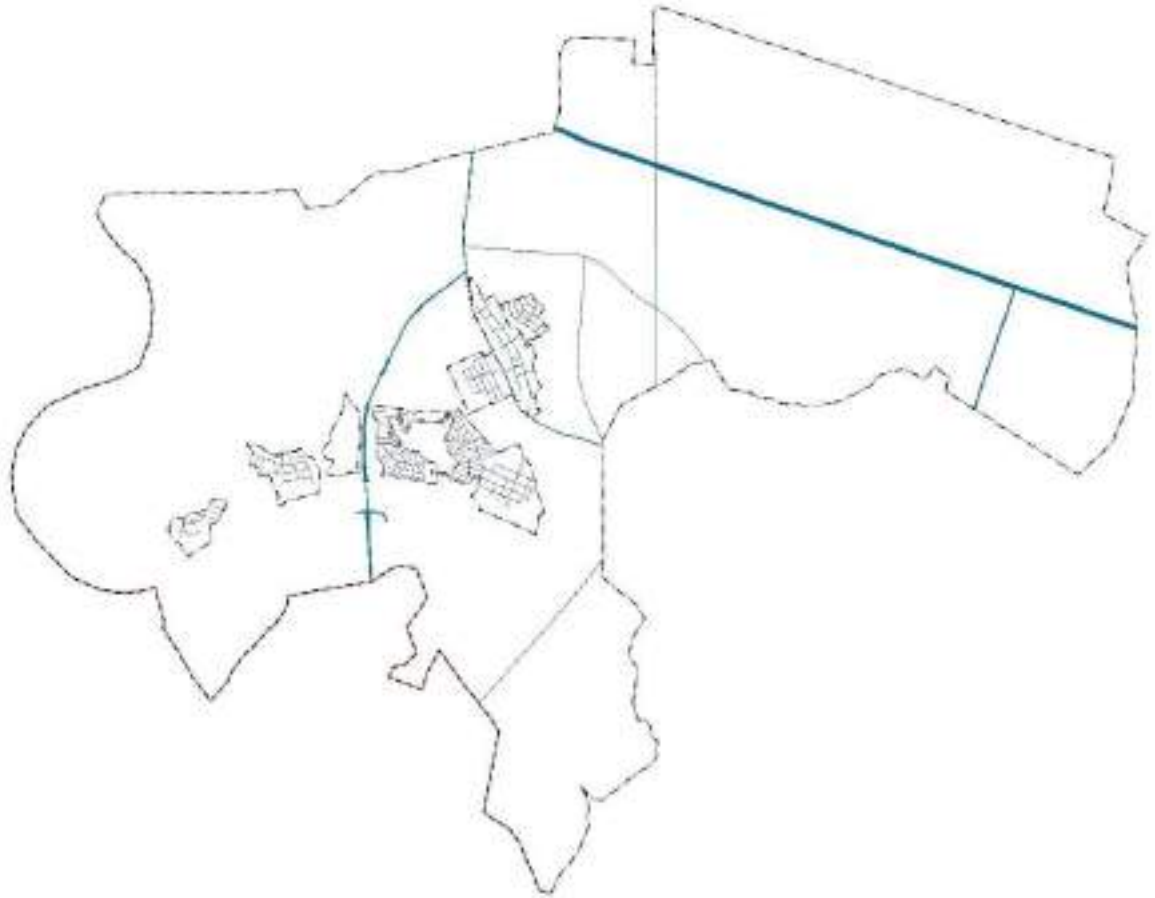
Территориальная зона специального назначения (С)



					10/07-2021-П-КПЗЗ	Лист
Изм.	Лист	№ докум.	Подпись	Дата		246

Приложение 5. Описание границ территориальных зон сельского поселения Николаевский сельсовет Благовещенский район

Территориальная зона транспортной инфраструктуры (Т)



					10/07-2021-П-КПЗЗ	Лист
Изм.	Лист	№ докум.	Подпись	Дата		247

Приложение 6. Описание границ территориальных зон сельского поселения Николаевский сельсовет Благовещенский район

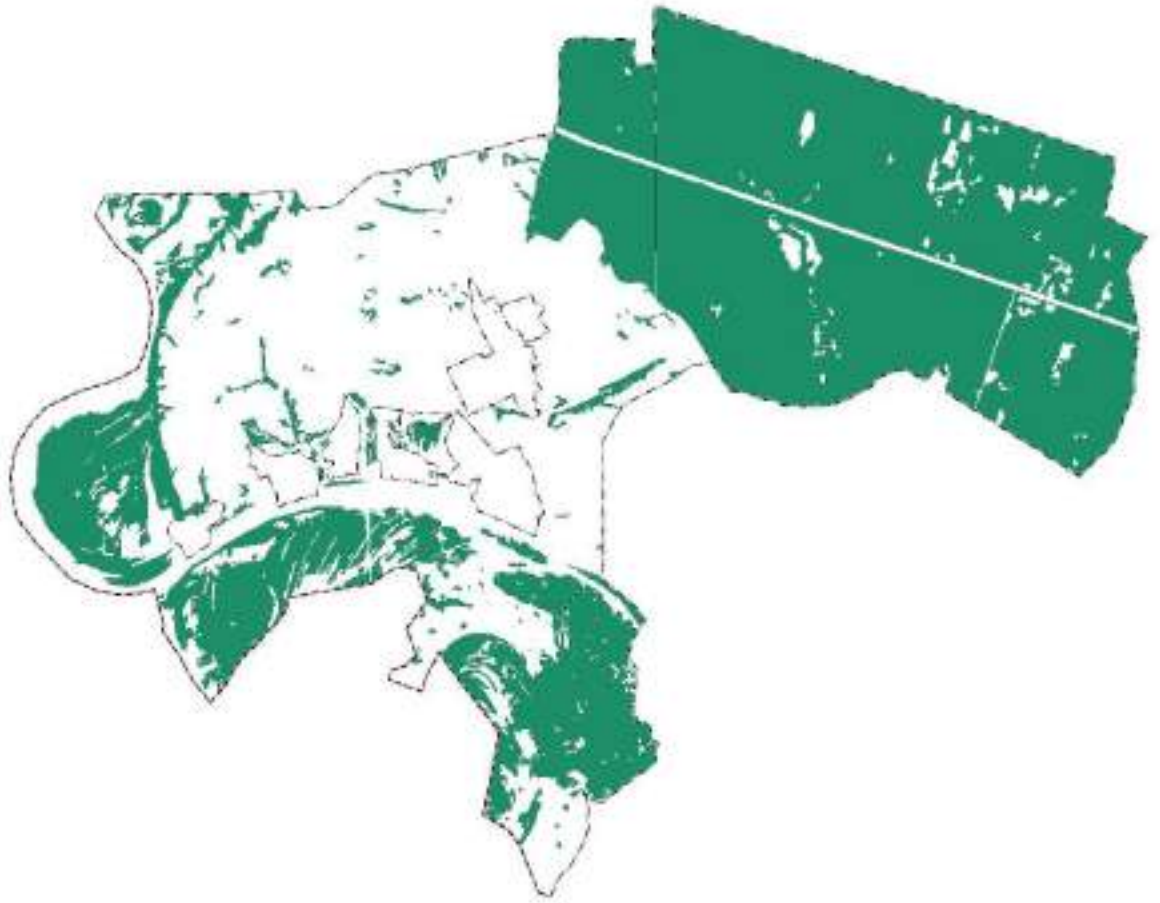
Производственная территориальная зона (П),



					10/07-2021-П-КПЗЗ	Лист
Изм.	Лист	№ докум.	Подпись	Дата		248

Приложение 7. Описание границ территориальных зон сельского поселения Николаевский сельсовет Благовещенский район

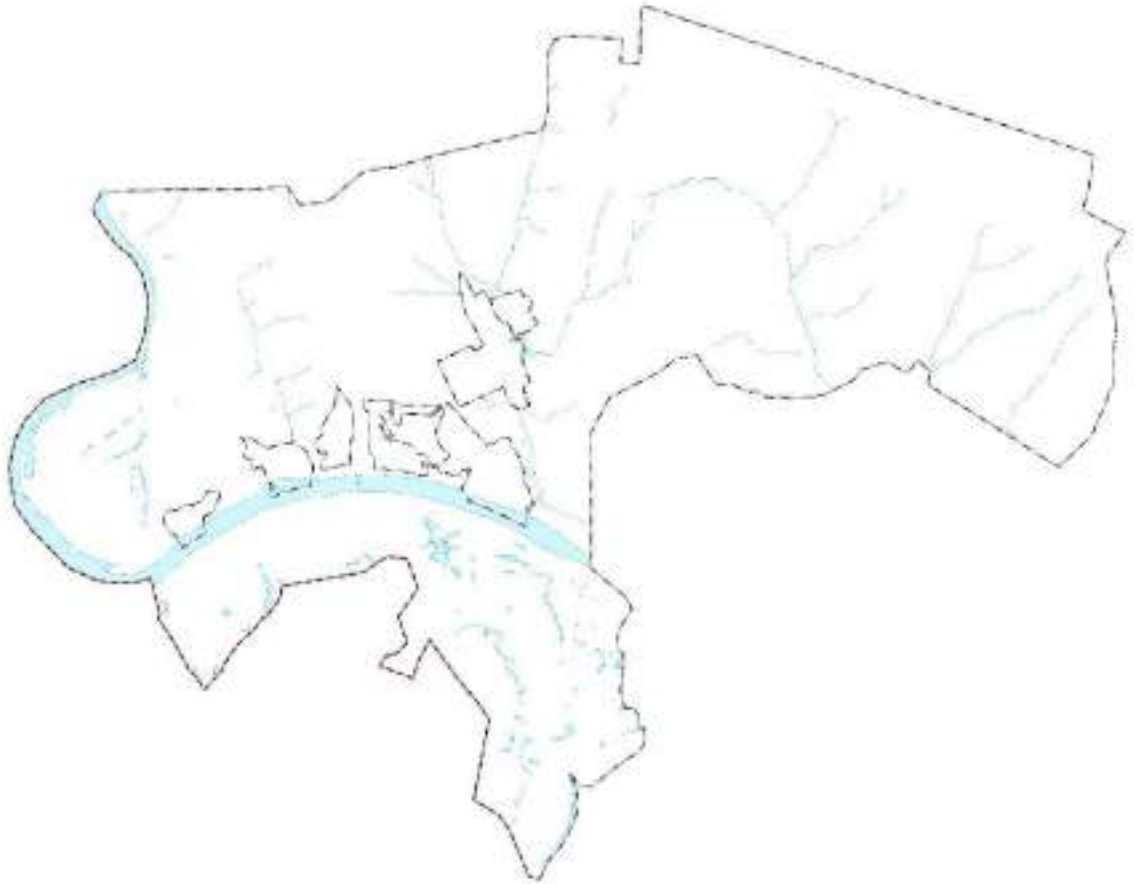
Земли лесного фонда (ЗЛФ)



					10/07-2021-П-КПЗЗ	Лист
Изм.	Лист	№ докум.	Подпись	Дата		249

Приложение 8. Описание границ территориальных зон сельского поселения Николаевский сельсовет Благовещенский район

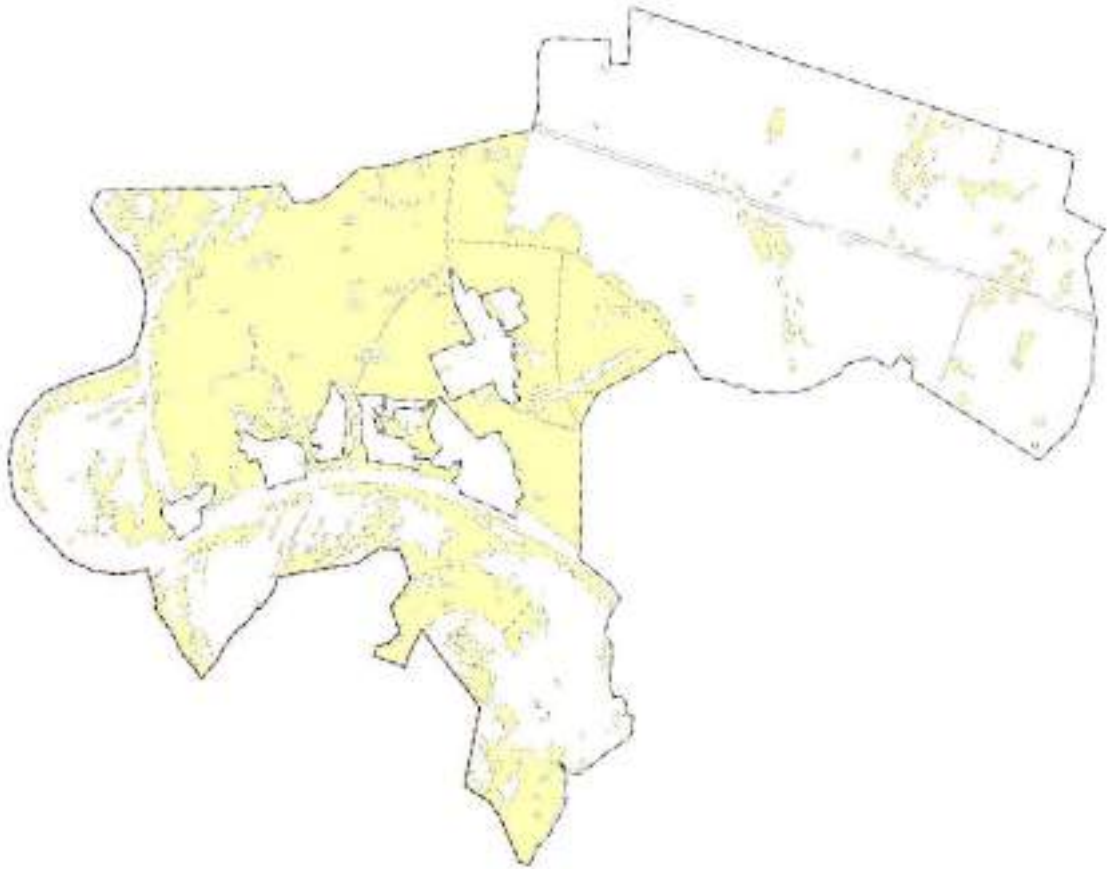
Земли водного фонда (ЗВФ)



					10/07-2021-П-КПЗЗ	Лист
Изм.	Лист	№ докум.	Подпись	Дата		250

Приложение 9. Описание границ территориальных зон сельского поселения Николаевский сельсовет Благовещенский район

Территориальная зона сельскохозяйственного назначения (СХ)



					10/07-2021-П-КПЗЗ	Лист
Изм.	Лист	№ докум.	Подпись	Дата		251

Приложение 10 Координаты границ территориальных зон сельского поселения Николаевский сельсовет Благовещенский район Республики Башкортостан

Координаты границ территориальных зон сельского поселения Николаевский сельсовет Благовещенский район Республики Башкортостан смотри проект в электронном виде в составе документа: «Координаты границ территориальных зон Николаевский сельсовет .xlsx»

					10/07-2021-П-КПЗЗ	Лист
Изм.	Лист	№ докум.	Подпись	Дата		252